

Roknskapargreining fyri 11 - 14 mjólkarbøndur
fyri árin 2009 – 2018
(2009/2010 – 2018/2019)

og aðrar upplýsingar

Roknskapargreiningar

Greiningin er skipað á henda hátt:

1. Roknskapargreining fyri 11 – 14 mjólkarbøndur eftir innanhýsis roknskapunum (skattaroknskapunum)
 - a. Raksturin tilsamans
 - b. Meðalgarðurin
 - c. Rakstrarúrslitið fyri mjólkargeiran
 - i. Tilsamans fyri 11 – 14 garðar
 - ii. Meðalgarðurin
 - iii. Í meðal pr. litur mjólk
 - d. Ymisk hagtøl
2. Prísgongdin á mjólkprísunum til bónda og til krambúð frá 1/1-1981
3. Endi

Roknskapargreiningar

Eftirfylgjandi greiningar eru fyrri 11 – 14 mjólkarbændur eftir innanhýsis roknskapunum fyrri árin 2009 – 2018 og 2009/10 – 2018/19

Fyrri ekki at ganga nökrum ov nær, verða bert upplýsingar um samlaðu roknskapirnar og meðalroknskapirnar vistar her.

Innvigingarnar hjá hesum 11 – 14 gørðunum hava verið hesar:

Garðar við í greiningini	13 2009 (2009/10)	13 2010 (2010/11)	11 2011 (2011/12)	11 2012 (2012/13)	12 2013 (2013/14)	13 2014 (2014/15)	13 2015 (2015/16)	14 2016 (2016/17)	14 2017 (2017/18)	14 2018 (2018/19)
Litrar tilsamans	3.386.140	3.543.561	3.702.115	2.959.349	3.446.868	4.282.433	4.321.522	4.529.747	4.407.094	4.358.913
Tilsamans innvigað tilMBM	7.183.675	7.102.912	7.393.296	6.729.454	6.496.033	7.104.008	7.441.737	7.743.930	7.360.624	7.381.504
Lutfalsligur partur	47,1%	49,9%	50,1%	44,0%	53,1%	60,3%	58,1%	58,5%	59,9%	59,1%

Roknskapargreiningar



Januar

LÖGGILT GRANNSKODANARVIRKI

Tilsamans fyr allar garðarnar

Garðar	13 2009 (2009/10)	13 2010 (2010/11)	11 2011 (2011/12)	11 2012 (2012/13)	12 2013 (2013/14)	13 2014 (2014/15)	13 2015 (2015/16)	14 2016 (2016/17)	14 2017 (2017/18)	14 2018 (2018/19)
Inntøkur, mjólkjarframleiðsla	22.714.009	23.821.886	24.675.025	20.891.221	25.825.683	31.084.366	31.817.206	32.311.460	32.156.877	32.596.429
Stráfóðurstuðul	468.696	577.813	442.739	1.208.913	2.986.004	2.633.987	3.384.672	3.566.259	2.883.070	2.546.140
Inntøkur, neytahald	759.393	490.056	750.068	706.660	1.110.874	826.553	510.588	518.806	688.954	824.718
Inntøkur, seyðahald	988.846	953.691	936.779	864.962	885.975	1.109.472	905.020	1.094.709	1.247.622	1.498.039
Aðrar inntøkur	276.172	244.994	196.336	528.491	1.064.389	550.678	916.184	2.065.159	1.157.863	1.338.113
Inntøkur tilsamans	25.207.115	26.088.440	27.000.948	24.200.247	31.872.925	36.205.056	37.533.670	39.556.392	38.134.386	38.803.438
Rakstrarkostnaður										
Fóðurkostnaður, mjólkjarframleiðsla	-7.606.935	-8.491.053	-9.972.916	-8.885.976	-9.909.061	-11.149.041	-11.164.831	-11.193.201	-10.593.655	-10.852.922
Útreiðslur, neytahald	-158.672	-146.469	-176.400	-245.776	-297.597	-349.142	-323.216	-379.468	-342.608	-373.730
Viðseting, heilivágur og røkt	-730.980	-705.422	-731.825	-674.281	-747.086	-887.475	-845.759	-796.734	-665.609	-724.254
Mjólkarskipan	-413.000	-340.633	-564.041	-369.768	-450.178	-548.648	-608.399	-734.951	-921.768	-923.081
Fjós	-1.674.254	-2.197.254	-2.173.164	-2.082.907	-3.481.193	-3.775.537	-4.081.373	-4.200.225	-3.171.348	-4.269.253
Slátturjærð	-1.989.961	-2.036.718	-1.909.520	-1.688.191	-2.680.374	-3.042.742	-3.213.722	-3.329.333	-3.497.343	-3.379.426
Maskinur og amboð	-1.856.877	-1.690.570	-2.125.132	-1.711.268	-2.144.901	-2.523.063	-2.460.901	-2.580.944	-2.163.976	-2.291.940
Útreiðslur, seyðahald	-218.124	-206.511	-246.224	-162.050	-174.682	-341.957	-231.881	-340.301	-267.069	-277.215
Fyrisitingarkostnaður	-1.003.666	-1.126.608	-1.170.465	-845.257	-1.120.302	-1.625.671	-1.420.399	-1.425.945	-1.620.238	-1.549.758
Festileiga	-806.352	-788.901	-966.142	-686.475	-667.692	-744.160	-745.525	-846.030	-1.506.536	-941.086
Rakstrarkostnaður tilsamans	-16.458.821	-17.730.139	-20.035.830	-17.351.950	-21.673.066	-24.987.437	-25.096.005	-25.827.133	-24.750.149	-25.582.665
Bruttoúrslit	8.748.294	8.358.301	6.965.117	6.848.298	10.199.859	11.217.619	12.437.665	13.729.259	13.384.237	13.220.773

Roknskapargreiningar

Garðar	Tilsamans fyri allar garðarnar									
	13 2009 (2009/10)	13 2010 (2010/11)	11 2011 (2011/12)	11 2012 (2012/13)	12 2013 (2013/14)	13 2014 (2014/15)	13 2015 (2015/16)	14 2016 (2016/17)	14 2017 (2017/18)	14 2018 (2018/19)
Bruttoúrslit	8.748.294	8.358.301	6.965.117	6.848.298	10.199.859	11.217.619	12.437.665	13.729.259	13.384.237	13.220.773
Lønir og starvsfólkakostnaður	-2.511.783	-2.514.151	-2.874.670	-2.255.830	-2.666.948	-3.772.527	-4.245.842	-4.125.671	-5.673.452	-5.600.300
Avskrivningar	-1.893.671	-2.002.315	-2.081.679	-2.007.902	-5.227.304	-4.587.779	-4.578.904	-5.236.662	-5.797.175	-4.219.004
Rakstrarúrslit	4.342.840	3.841.835	2.008.769	2.584.566	2.305.607	2.857.313	3.612.919	4.366.926	1.913.610	3.401.469
Fíggarinntøkur	56.742	64.966	42.371	20.801	12.487	10.761	6.606	20.587	459.231	425.545
Fíggarjarkostnaður	-2.527.324	-2.684.524	-2.204.843	-1.152.792	-1.489.299	-1.397.543	-1.285.066	-1.118.344	-1.531.811	-1.440.289
Úrslit áðrenn skatt	1.872.257	1.222.277	-153.703	1.452.575	828.795	1.470.531	2.334.459	3.269.170	841.030	2.386.725
Skattur	-165.396	-469.457	-109.764	-181.350	-121.493	-483.770	-393.335	-590.053	-109.272	-213.271
Ársúrslit	1.706.861	752.821	-263.467	1.271.225	707.302	986.761	1.941.124	2.679.117	731.758	2.173.454

Roknskapargreiningar

Hvussu sær roknskapurin hjá meðalgarðinum út?

Meðalgarðurin av hesum 11 - 14 gørðunum hevur hesi árinu innvigað:

	2009 (2009/10)	2010 (2010/11)	2011 (2011/12)	2012 (2012/13)	2013 (2013/14)	2014 (2014/15)	2015 (2015/16)	2016 (2016/17)	2017 (2017/18)	2018 (2018/19)
Litrar í meðal fyri garðarnar	260.472	272.582	336.556	269.032	287.239	329.418	332.425	323.553	314.792	311.351
Tilsamans innvegað tilMBM	7.183.675	7.102.912	7.393.296	6.729.454	6.496.033	7.104.008	7.441.737	7.743.930	7.360.624	7.381.504
Lutfalsligur partur	3,6%	3,8%	4,6%	4,0%	4,4%	4,6%	4,5%	4,2%	4,3%	4,2%

Meðalgarðurin í Føroyum hevur innvigað:

	2009 (2009/10)	2010 (2010/11)	2011 (2011/12)	2012 (2012/13)	2013 (2013/14)	2014 (2014/15)	2015 (2015/16)	2016 (2016/17)	2017 (2017/18)	2018 (2018/19)
Meðal fyri allar limirnar í MBM	231.731	236.764	254.941	217.079	216.534	253.715	286.221	297.843	294.425	295.260
	3,2%	3,3%	3,4%	3,2%	3,3%	3,6%	3,8%	3,8%	4,0%	4,0%

Roknskapargreiningar



Januar

LÖGGILT GRANNSKODANARVIRKI

Í meðal fyri garðarnar

Garðar	13 2009 (2009/10)	13 2010 (2010/11)	11 2011 (2011/12)	11 2012 (2012/13)	12 2013 (2013/14)	13 2014 (2014/15)	13 2015 (2015/16)	14 2016 (2016/17)	14 2017 (2017/18)	14 2018 (2018/19)
Inntøkur, mjólkjarframleiðsla	1.747.231	1.832.453	2.056.252	1.899.202	2.152.140	2.391.105	2.447.477	2.307.961	2.296.920	2.328.316
Stráfóðurstuðul	36.054	44.447	36.895	109.901	248.834	202.614	260.359	254.733	205.934	181.867
Inntøkur, neytahald	58.415	37.697	62.506	64.242	92.573	63.581	39.276	37.058	49.211	58.908
Inntøkur, seyðahald	76.065	73.361	78.065	78.633	73.831	85.344	69.617	78.193	89.116	107.003
Aðrar inntøkur	21.244	18.846	16.361	48.045	88.699	42.360	70.476	147.511	82.704	95.579
Inntøkur tilsamans	1.939.009	2.006.803	2.250.079	2.200.022	2.656.077	2.785.004	2.887.205	2.825.457	2.723.885	2.771.674
Rakstrarkostnaður										
Fóðurkostnaður, mjólkjarframleiðsla	-585.149	-653.158	-831.076	-807.816	-825.755	-857.619	-858.833	-799.514	-756.690	-775.209
Útreiðslur, neytahald	-12.206	-11.267	-14.700	-22.343	-24.800	-26.857	-24.863	-27.105	-24.472	-26.695
Viðseting, heilivágur og røkt	-56.229	-54.263	-60.985	-61.298	-62.257	-68.267	-65.058	-56.910	-47.544	-51.732
Mjólkarskipan	-31.769	-26.203	-47.003	-33.615	-37.515	-42.204	-46.800	-52.497	-65.841	-65.934
Fjós	-128.789	-169.020	-181.097	-189.355	-290.099	-290.426	-313.952	-300.016	-226.525	-304.947
Slátturjærð	-153.074	-156.671	-159.127	-153.472	-223.365	-234.057	-247.209	-237.810	-249.810	-241.388
Maskinur og amboð	-142.837	-130.044	-177.094	-155.570	-178.742	-194.082	-189.300	-184.353	-154.570	-163.710
Útreiðslur, seyðahald	-16.779	-15.885	-20.519	-14.732	-14.557	-26.304	-17.837	-24.307	-19.076	-19.801
Fyrisitingarkostnaður	-77.205	-86.662	-97.539	-76.842	-93.359	-125.052	-109.261	-101.853	-115.731	-110.697
Festileiga	-62.027	-60.685	-80.512	-62.407	-55.641	-57.243	-57.348	-60.431	-107.610	-67.220
Rakstrarkostnaður tilsamans	-1.266.063	-1.363.857	-1.669.653	-1.577.450	-1.806.089	-1.922.111	-1.930.462	-1.844.795	-1.767.868	-1.827.333
Bruttoúrslit	672.946	642.946	580.426	622.573	849.988	862.894	956.743	980.661	956.017	944.341

Roknskapargreiningar

Í meðal fyri garðarnar

Garðar	13 2009 (2009/10)	13 2010 (2010/11)	11 2011 (2011/12)	11 2012 (2012/13)	12 2013 (2013/14)	13 2014 (2014/15)	13 2015 (2015/16)	14 2016 (2016/17)	14 2017 (2017/18)	14 2018 (2018/19)
Bruttoúrslit	672.946	642.946	580.426	622.573	849.988	862.894	956.743	980.661	956.017	944.341
Lønir og starvsfólkakostnaður	-193.214	-193.396	-239.556	-205.075	-222.246	-290.194	-326.603	-294.691	-405.247	-400.021
Avskrivningar	-145.667	-154.024	-173.473	-182.537	-435.609	-352.906	-352.223	-374.047	-414.084	-301.357
Rakstrarúrslit	334.065	295.526	167.397	234.961	192.134	219.793	277.917	311.923	136.686	242.962
Fíggjarinntøkur	4.365	4.997	3.531	1.891	1.041	828	508	1.471	32.802	30.396
Fíggjarkostnaður	-194.410	-206.502	-183.737	-104.799	-124.108	-107.503	-98.851	-79.882	-109.415	-102.878
Úrslit áðrenn skatt	144.020	94.021	-12.809	132.052	69.066	113.118	179.574	233.512	60.074	170.480
Skattur	-12.723	-36.112	-9.147	-16.486	-10.124	-37.213	-30.257	-42.147	-7.805	-15.234
Ársúrslit	131.297	57.909	-21.956	115.566	58.942	75.905	149.317	191.365	52.268	155.247

Roknskapargreiningar

Tað sum móguliga er meiri áhugavert, er at hyggja nærri at tí partinum av roknskapinum, sum hevur við sjálva mjólkjarframleiðsluna at gera.

Í eftirfylgjandi uppgerður er hesir roknskaparpostarnir tiknir burturúr:

- Seyðir – bæði inntøkur og kostnaðir
- Onnur framleiðsla og aðrar inntøkur
- Fíggjarkostnaður
- Avskrivningar
- Lønir

Uppgerðirnar vísa sostatt, hvussu nógv mjólkjarframleiðslan gevur til fíggjarkostnaðin (rentur og avdráttir) og lön.

Roknskapargreiningar

Tilsamans fyr mjólkarbændur - bert fyr mjólkinn (ikki seyður o.a.)

Garðar	13	13	11	11	12	13	13	14	14	14
	2009	2010	2011	2012	2013	2014	2015	2016	2017	2018
	2009/2010	2010/2011	2011/2012	2012/2013	2013/2014	2014/2015	2015/2016	2016/2017	2017/2018	2018/2019
Inntøkur, mjólkframleiðsla	22.714.009	23.821.886	24.675.025	20.891.221	25.825.683	31.084.366	31.817.206	32.311.460	32.156.877	32.596.429
Inntøkur, neytahald	759.393	490.056	750.068	706.660	1.110.874	826.553	510.588	518.806	688.954	824.718
Inntøkur tilsamans	23.473.402	24.311.942	25.425.094	21.597.881	26.936.557	31.910.919	32.327.794	32.830.266	32.845.831	33.421.147
Rakstrarkostnaður										
Fóðurkostnaður, mjólkframleiðsla	-7.606.935	-8.491.053	-9.972.916	-8.885.976	-9.909.061	-11.149.041	-11.164.831	-11.193.201	-10.593.655	-10.852.922
Útreiðslur, neytahald	-158.672	-146.469	-176.400	-245.776	-297.597	-349.142	-323.216	-379.468	-342.608	-373.730
Viðseting, heilivágur og røkt	-730.980	-705.422	-731.825	-674.281	-747.086	-887.475	-845.759	-796.734	-665.609	-724.254
Mjólkarskipan	-413.000	-340.633	-564.041	-369.768	-450.178	-548.648	-608.399	-734.951	-921.768	-923.081
Fjós	-1.674.254	-2.197.254	-2.173.164	-2.082.907	-3.481.193	-3.775.537	-4.081.373	-4.200.225	-3.171.348	-4.269.253
Slátturjærð - stráfóðurstuðul	-1.521.265	-1.458.905	-1.466.782	-479.278	305.630	-408.755	170.950	236.926	-614.273	-833.287
Maskinur og amboð	-1.856.877	-1.690.570	-2.125.132	-1.711.268	-2.144.901	-2.523.063	-2.460.901	-2.580.944	-2.163.976	-2.291.940
Fyrisingarkostnaður	-1.003.666	-1.126.608	-1.170.465	-845.257	-1.120.302	-1.625.671	-1.420.399	-1.425.945	-1.620.238	-1.549.758
Rakstrarkostnaður tilsamans	-14.965.650	-16.156.913	-18.380.725	-15.294.511	-17.844.688	-21.267.332	-20.733.927	-21.074.542	-20.093.475	-21.818.225
Bruttoúrslit - mjólk	8.507.752	8.155.028	7.044.369	6.303.370	9.091.869	10.643.587	11.593.867	11.755.723	12.752.356	11.602.922

Roknskapargreiningar

Tilsamans fyri mjólkarbøndur - bert fyri mjólkini (ikki seyður o.a.)

	13	13	11	11	12	13	13	14	14	14
	2009	2010	2011	2012	2013	2014	2015	2016	2017	2018
	2009/2010	2010/2011	2011/2012	2012/2013	2013/2014	2014/2015	2015/2016	2016/2017	2017/2018	2018/2019
Garðar										
Festileiga	-806.352	-788.901	-966.142	-686.475	-667.692	-744.160	-745.525	-846.030	-1.506.536	-941.086
Avskrivningar	-1.893.671	-2.002.315	-2.081.679	-2.007.902	-5.227.304	-4.587.779	-4.578.904	-5.236.662	-5.797.175	-4.219.004
Fíggjarkostnaður	-2.470.582	-2.619.558	-2.162.472	-1.131.991	-1.476.812	-1.386.782	-1.278.460	-1.097.757	-1.072.580	-1.014.744
Lønir og starvsfólkakostnaður	-2.511.783	-2.514.151	-2.874.670	-2.255.830	-2.666.948	-3.772.527	-4.245.842	-4.125.671	-5.673.452	-5.600.300
Rakstrarúrslit frá mjólkini	825.364	230.103	-1.040.594	221.172	-946.887	152.338	745.136	449.604	-1.297.386	-172.212
Seyður, netto	770.722	747.180	690.554	702.912	711.293	767.514	673.139	754.407	980.553	1.220.825
Aðrar inntøkur	276.172	244.994	196.336	528.491	1.064.389	550.678	916.184	2.065.159	1.157.863	1.338.113
Úrslit áðrenn skatt	1.872.257	1.222.277	-153.703	1.452.575	828.795	1.470.531	2.334.459	3.269.170	841.030	2.386.725
Skattur	-165.396	-469.457	-109.764	-181.350	-121.493	-483.770	-393.335	-590.053	-109.272	-213.271
Ársúrslit	1.706.861	752.821	-263.467	1.271.225	707.302	986.761	1.941.124	2.679.117	731.758	2.173.454

Roknskapargreiningar

Í meðal pr. garð - bert fyri mjólkkin (ikki seyður o.a.)

Garðar	13 2009	13 2010	11 2011	11 2012	12 2013	13 2014	13 2015	14 2016	14 2017	14 2018
	2009/2010	2010/2011	2011/2012	2012/2013	2013/2014	2014/2015	2015/2016	2016/2017	2017/2018	2018/2019
Inntøkur, mjólkjarframleiðsla	1.747.231	1.832.453	2.243.184	1.899.202	2.152.140	2.391.105	2.447.477	2.307.961	2.296.920	2.328.316
Inntøkur, neytahald	58.415	37.697	68.188	64.242	92.573	63.581	39.276	37.058	49.211	58.908
Inntøkur tilsamans	1.805.646	1.870.149	2.311.372	1.963.444	2.244.713	2.454.686	2.486.753	2.345.019	2.346.131	2.387.225
Rakstrarkostnaður										
Fóðurkostnaður, mjólkjarframleiðsla	-585.149	-653.158	-906.629	-807.816	-825.755	-857.619	-858.833	-799.514	-756.690	-775.209
Útreiðslur, neytahald	-12.206	-11.267	-16.036	-22.343	-24.800	-26.857	-24.863	-27.105	-24.472	-26.695
Viðseting, heilivágur og røkt	-56.229	-54.263	-66.530	-61.298	-62.257	-68.267	-65.058	-56.910	-47.544	-51.732
Mjólkarskipan	-31.769	-26.203	-51.276	-33.615	-37.515	-42.204	-46.800	-52.497	-65.841	-65.934
Fjós	-128.789	-169.020	-197.560	-189.355	-290.099	-290.426	-313.952	-300.016	-226.525	-304.947
Slátturjærð - stráfóðurstuðul	-117.020	-112.223	-133.344	-43.571	25.469	-31.443	13.150	16.923	-43.877	-59.520
Maskinur og amboð	-142.837	-130.044	-193.194	-155.570	-178.742	-194.082	-189.300	-184.353	-154.570	-163.710
Fyrisingarkostnaður	-77.205	-86.662	-106.406	-76.842	-93.359	-125.052	-109.261	-101.853	-115.731	-110.697
Rakstrarkostnaður tilsamans	-1.151.204	-1.242.839	-1.670.975	-1.390.410	-1.487.057	-1.635.949	-1.594.917	-1.505.324	-1.435.248	-1.558.445
Bruttoúrslit - mjólk	654.442	627.310	640.397	573.034	757.656	818.737	891.836	839.695	910.883	828.780

Roknskapargreiningar

Í meðal pr. garð - bert fyri mjólkkin (ikki seyður o.a.)

	13	13	11	11	12	13	13	14	14	14
	2009	2010	2011	2012	2013	2014	2015	2016	2017	2018
	2009/2010	2010/2011	2011/2012	2012/2013	2013/2014	2014/2015	2015/2016	2016/2017	2017/2018	2018/2019
Garðar										
Festileiga	-62.027	-60.685	-87.831	-62.407	-55.641	-57.243	-57.348	-60.431	-107.610	-67.220
Avskrivningar	-145.667	-154.024	-189.244	-182.537	-435.609	-352.906	-352.223	-374.047	-414.084	-301.357
Fíggjarkostnaður	-190.045	-201.504	-196.588	-102.908	-123.068	-106.676	-98.343	-78.411	-76.613	-72.482
Lønir og starvsfólkakostnaður	-193.214	-193.396	-261.334	-205.075	-222.246	-290.194	-326.603	-294.691	-405.247	-400.021
Rakstrarúrslit frá mjólkini	63.490	17.700	-94.599	20.107	-78.907	11.718	57.318	32.115	-92.670	-12.301
Seyður, netto	59.286	57.475	62.778	63.901	59.274	59.040	51.780	53.886	70.040	87.202
Aðrar inntøkur	21.244	18.846	17.849	48.045	88.699	42.360	70.476	147.511	82.704	95.579
Úrslit áðrenn skatt	144.020	94.021	-13.973	132.052	69.066	113.118	179.574	233.512	60.074	170.480
Skattur	-12.723	-36.112	-9.979	-16.486	-10.124	-37.213	-30.257	-42.147	-7.805	-15.234
Ársúrslit	131.297	57.909	-23.952	115.566	58.942	75.905	149.317	191.365	52.268	155.247

Roknskapargreiningar

Pr. litur pr. garð - bert fyri mjólkkin (ikki seyður o.a.)

Garðar	13	13	11	11	12	13	13	14	14	14
	2009	2010	2011	2012	2013	2014	2015	2016	2017	2018
	2009/2010	2010/2011	2011/2012	2012/2013	2013/2014	2014/2015	2015/2016	2016/2017	2017/2018	2018/2019
Inntøkur, mjólkframleiðsla	6,71	6,72	6,67	7,06	7,49	7,26	7,36	7,13	7,30	7,48
Inntøkur, neytahald	0,22	0,14	0,20	0,24	0,32	0,19	0,12	0,11	0,16	0,19
Inntøkur tilsamans	6,93	6,86	6,87	7,30	7,81	7,45	7,48	7,25	7,45	7,67
Rakstrarkostnaður										
Fóðurkostnaður, mjólkframleiðsla	-2,25	-2,40	-2,69	-3,00	-2,87	-2,60	-2,58	-2,47	-2,40	-2,49
Útreiðslur, neytahald	-0,05	-0,04	-0,05	-0,08	-0,09	-0,08	-0,07	-0,08	-0,08	-0,09
Viðseting, heilivágur og røkt	-0,22	-0,20	-0,20	-0,23	-0,22	-0,21	-0,20	-0,18	-0,15	-0,17
Mjólkarskipan	-0,12	-0,10	-0,15	-0,12	-0,13	-0,13	-0,14	-0,16	-0,21	-0,21
Fjós	-0,49	-0,62	-0,59	-0,70	-1,01	-0,88	-0,94	-0,93	-0,72	-0,98
Slátturjærð - stráfóðurstuðul	-0,45	-0,41	-0,40	-0,16	0,09	-0,10	0,04	0,05	-0,14	-0,19
Maskinur og amboð	-0,55	-0,48	-0,57	-0,58	-0,62	-0,59	-0,57	-0,57	-0,49	-0,53
Fyrisingarkostnaður	-0,30	-0,32	-0,32	-0,29	-0,33	-0,38	-0,33	-0,31	-0,37	-0,36
Rakstrarkostnaður tilsamans	-4,42	-4,56	-4,96	-5,17	-5,18	-4,97	-4,80	-4,65	-4,56	-5,01
Bruttoúrslit - mjólk	2,51	2,30	1,90	2,13	2,64	2,49	2,68	2,60	2,89	2,66

Roknskapargreiningar

Pr. litur pr. garð - bert fyri mjólkini (ikki seyður o.a.)

	13	13	11	11	12	13	13	14	14	14
	2009	2010	2011	2012	2013	2014	2015	2016	2017	2018
	2009/2010	2010/2011	2011/2012	2012/2013	2013/2014	2014/2015	2015/2016	2016/2017	2017/2018	2018/2019
Garðar										
Festileiga	-0,24	-0,22	-0,26	-0,23	-0,19	-0,17	-0,17	-0,19	-0,34	-0,22
Avskrivningar	-0,56	-0,57	-0,56	-0,68	-1,52	-1,07	-1,06	-1,16	-1,32	-0,97
Figgjarkostnaður	-0,73	-0,74	-0,58	-0,38	-0,43	-0,32	-0,30	-0,24	-0,24	-0,23
Lønir og starvsfólkakostnaður	-0,74	-0,71	-0,78	-0,76	-0,77	-0,88	-0,98	-0,91	-1,29	-1,28
Rakstrarúrslit frá mjólkini	0,24	0,06	-0,28	0,07	-0,27	0,04	0,17	0,10	-0,29	-0,04
Seyður, netto	0,23	0,21	0,19	0,24	0,21	0,18	0,16	0,17	0,22	0,28
Aðrar inntøkur	0,08	0,07	0,05	0,18	0,31	0,13	0,21	0,46	0,26	0,31
Úrslit áðrenn skatt	0,55	0,34	-0,04	0,49	0,24	0,34	0,54	0,72	0,19	0,55
Skattur	-0,05	-0,13	-0,03	-0,06	-0,04	-0,11	-0,09	-0,13	-0,02	-0,05
Ársúrslit	0,50	0,21	-0,07	0,43	0,21	0,23	0,45	0,59	0,17	0,50

Roknskapargreiningar

Av tí at bøurin ikki fylgir við mólarkvotunum, hava fleiri mjólkarbóndur verið noyddir at keypa bæði kraftfóður, ískoytisfóður og eisini stráfóður. Bóndur keypa eisini útlendskt fóður, at geva saman við egnum fóðri.

Nevnast skal, at stráfóðurnýtslan bert er viðvíkjandi keyptum fóðri. Vit hava ikki neyvar upplýsingar um, hvussu nógv neytini eta av egnum stráfóðri, og hvussu nógv tað kostar at fáa til vega.

Eftirfylgjandi eru nøkur tøl ið vísa, hvussu nógv hesir 11 – 14 mjólkarbóndurnir hava keypt.

Roknskapargreiningar

Keypt fóður tilsamans - bert fyri mjólkinn (ikki seyður o.a.)

Garðar	13	13	11	11	12	13	13	14	14	14
	2009	2010	2011	2012	2013	2014	2015	2016	2017	2018
	2009/2010	2010/2011	2011/2012	2012/2013	2013/2014	2014/2015	2015/2016	2016/2017	2017/2018	2018/2019
Keypt kraftfóður í kr.	6.155.075	6.876.906	7.507.845	6.203.594	6.858.478	7.799.844	7.545.517	7.678.799	7.445.332	7.674.748
Keypt kraftfóður í kg.	2.207.114	2.355.913	2.468.027	1.964.996	2.244.649	2.725.880	3.011.842	3.201.822	2.795.521	2.775.234
Keypt stráfóðurnýtsla í kr.	778.851	1.245.242	1.764.639	1.986.602	2.114.842	2.210.133	1.755.862	2.504.333	2.407.217	2.334.208
Keypt stráfóðurnýtsla í kg.	279.583	473.015	654.933	722.023	601.170	858.694	482.840	791.102	863.689	1.179.160
Keypt fóður í kr. tilsamans	6.933.927	8.122.148	9.272.484	8.190.196	8.973.320	10.009.978	9.301.379	10.183.132	9.852.549	10.008.956
Keypt fóður í kg. tilsamans	2.486.697	2.828.928	3.122.960	2.687.019	2.845.819	3.584.574	3.494.682	3.992.924	3.659.210	3.954.394
Meðalprísur pr. kg.										
	2009	2010	2011	2012	2013	2014	2015	2016	2017	2018
	2009/2010	2010/2011	2011/2012	2012/2013	2013/2014	2014/2015	2015/2016	2016/2017	2017/2018	2018/2019
Kraftfóðurprísur pr. kg.	2,79	2,92	3,04	3,16	3,06	2,86	2,51	2,40	2,66	2,77
Stráfóðurprísur pr. kg.	2,79	2,63	2,69	2,75	3,52	2,57	3,64	3,17	2,79	1,98

Roknskapargreiningar

Keypt fóður í meðal pr. garð - bert fyri mjólkín (ikki seyður o.a.)

Garðar	13 2009	13 2010	11 2011	11 2012	12 2013	13 2014	13 2015	14 2016	14 2017	14 2018
	2009/2010	2010/2011	2011/2012	2012/2013	2013/2014	2014/2015	2015/2016	2016/2017	2017/2018	2018/2019
Keypt kraftfóður í kr.	473.467	528.993	682.531	563.963	571.540	599.988	580.424	548.486	531.809	548.196
Keypt kraftfóður í kg.	169.778	181.224	224.366	178.636	187.054	209.683	231.680	228.702	199.680	198.231
Keypt stráfóðurnýtsla í kr.	59.912	95.788	160.422	180.600	176.237	170.010	135.066	178.881	171.944	166.729
Keypt stráfóðurnýtsla í kg.	21.506	36.386	59.539	65.638	50.098	66.053	37.142	56.507	61.692	84.226
Keypt fóður í kr. tilsamans	533.379	624.781	842.953	744.563	747.777	769.998	715.491	727.367	703.753	714.925
Keypt fóður í kg. tilsamans	191.284	217.610	283.905	244.274	237.152	275.736	268.822	285.209	261.372	282.457

Roknskapargreiningar

Keypt fóður pr.litur pr. garð - bert fyri mjólkkin (ikki seyður o.a.)

Garðar	13	13	11	11	12	13	13	14	14	14
	2009	2010	2011	2012	2013	2014	2015	2016	2017	2018
	2009/2010	2010/2011	2011/2012	2012/2013	2013/2014	2014/2015	2015/2016	2016/2017	2017/2018	2018/2019
Keypt kraftfóður í kr/l	1,82	1,94	2,03	2,10	1,99	1,82	1,75	1,70	1,69	1,76
Keypt kraftfóður í kg/l	0,652	0,665	0,667	0,664	0,651	0,637	0,697	0,707	0,634	0,637
Keypt stráfóðurnýtsla í kr/l	0,23	0,35	0,48	0,67	0,61	0,52	0,41	0,55	0,55	0,54
Keypt stráfóðurnýtsla í kg/l	0,083	0,133	0,177	0,244	0,174	0,201	0,112	0,175	0,196	0,271
Keypt fóður í kr/l tilsamans	2,05	2,29	2,50	2,77	2,60	2,34	2,15	2,25	2,24	2,30
Keypt fóður í kg/l tilsamans	0,734	0,798	0,844	0,908	0,826	0,837	0,809	0,881	0,830	0,907

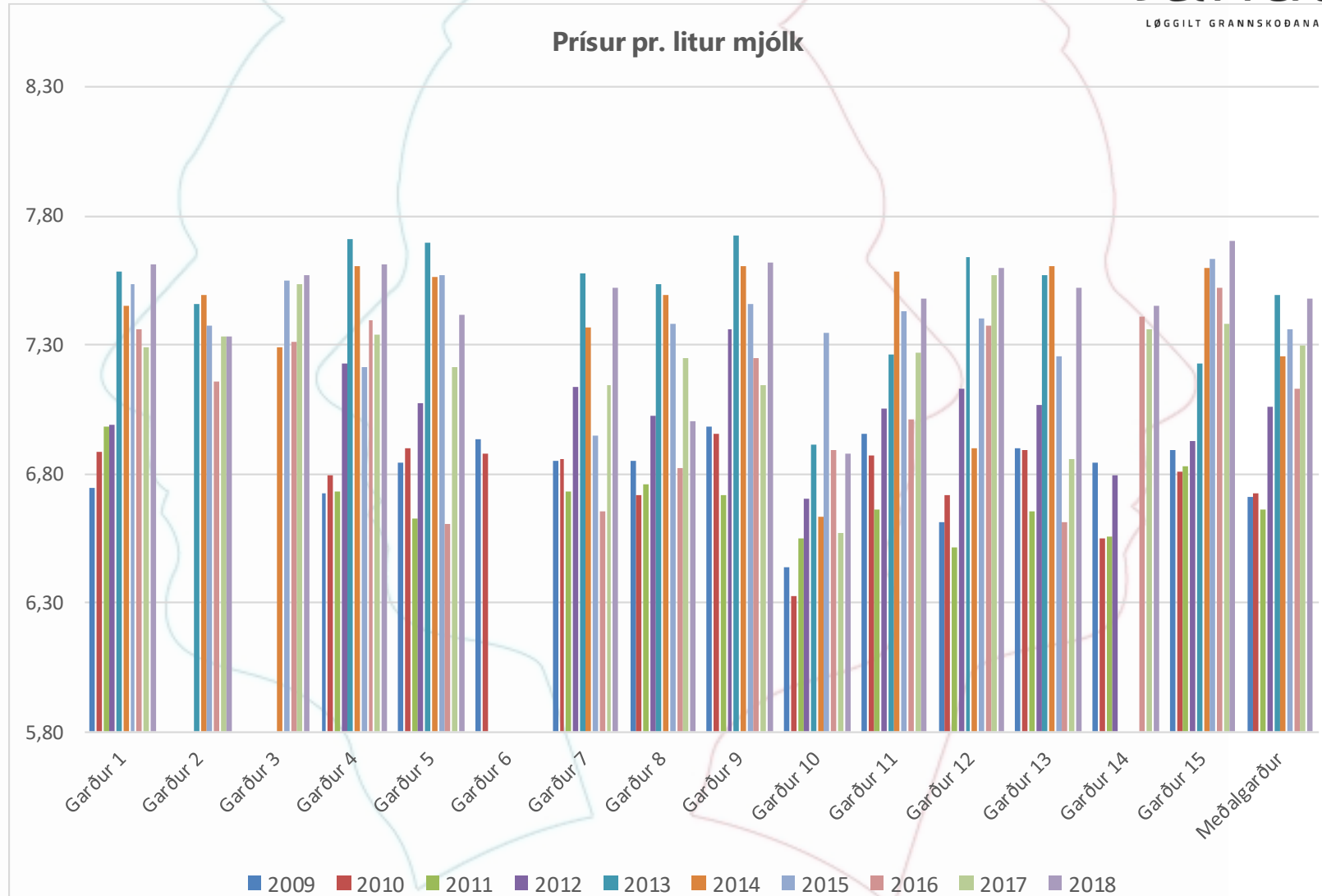
Roknskapargreiningar



Januar

LÖGGILT GRANNSKODANARVIRKI

Prísur pr. litur mjólk



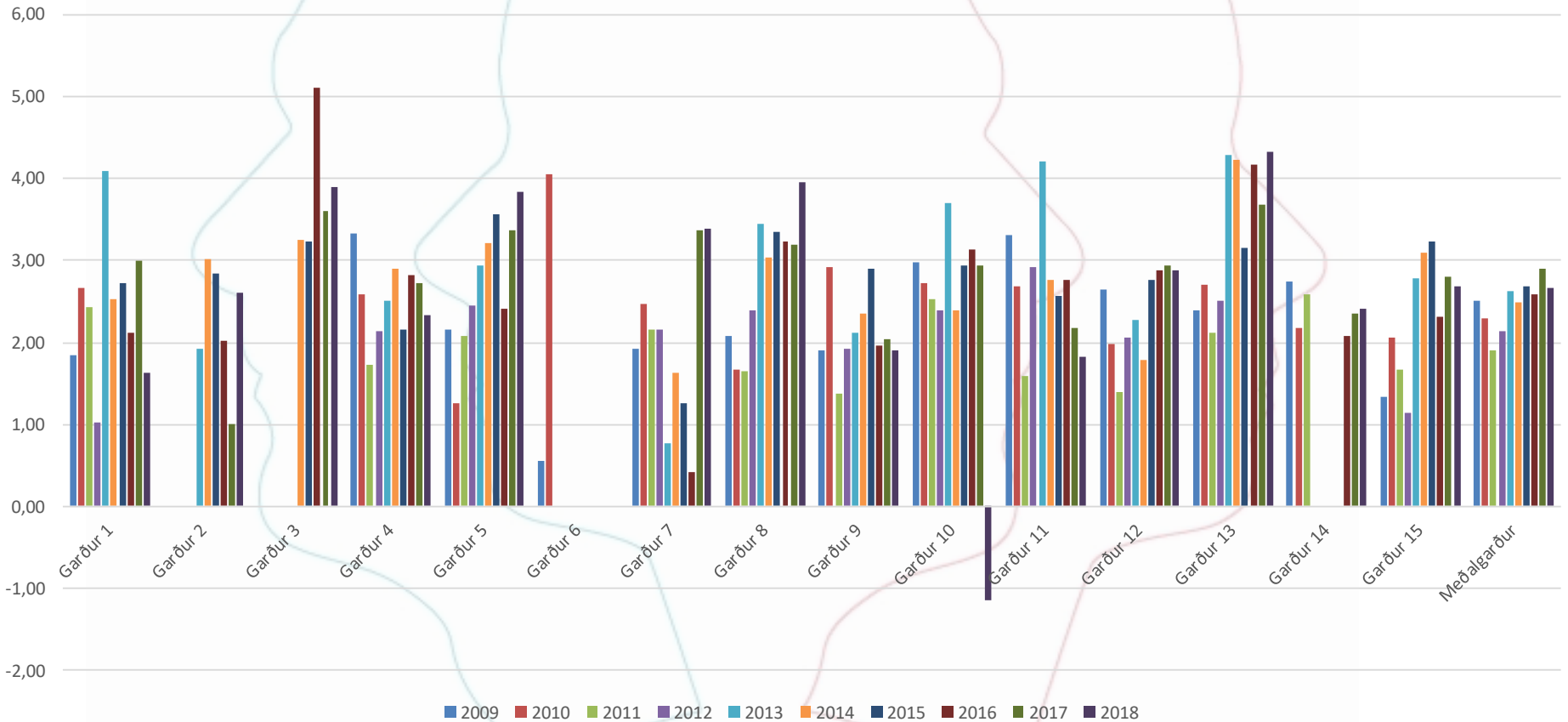
Roknskapargreiningar



Januar

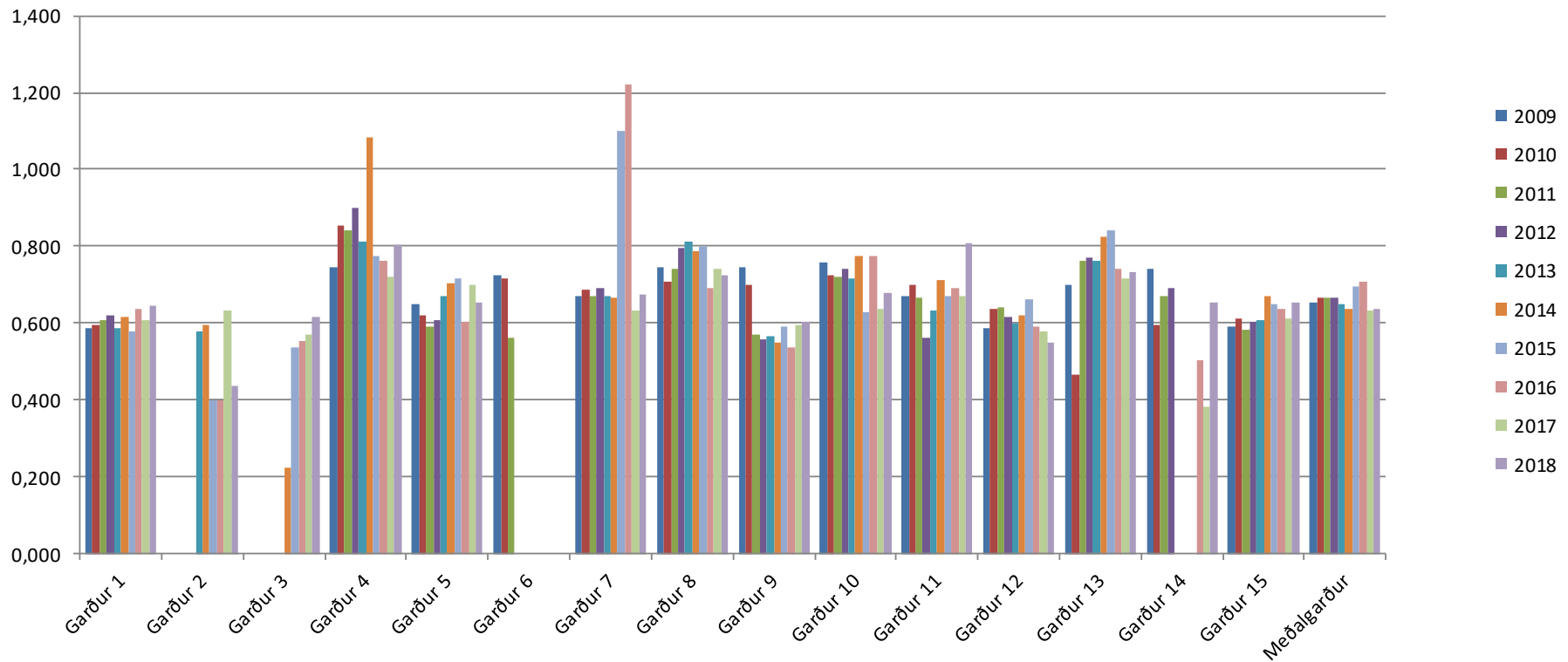
LØGGILT GRANSKODANARVIRKI

Bruttoúrslit pr. litur mjólk fyri garðarnar í árunum 2009 - 2018 (2009/10 - 2018/19)



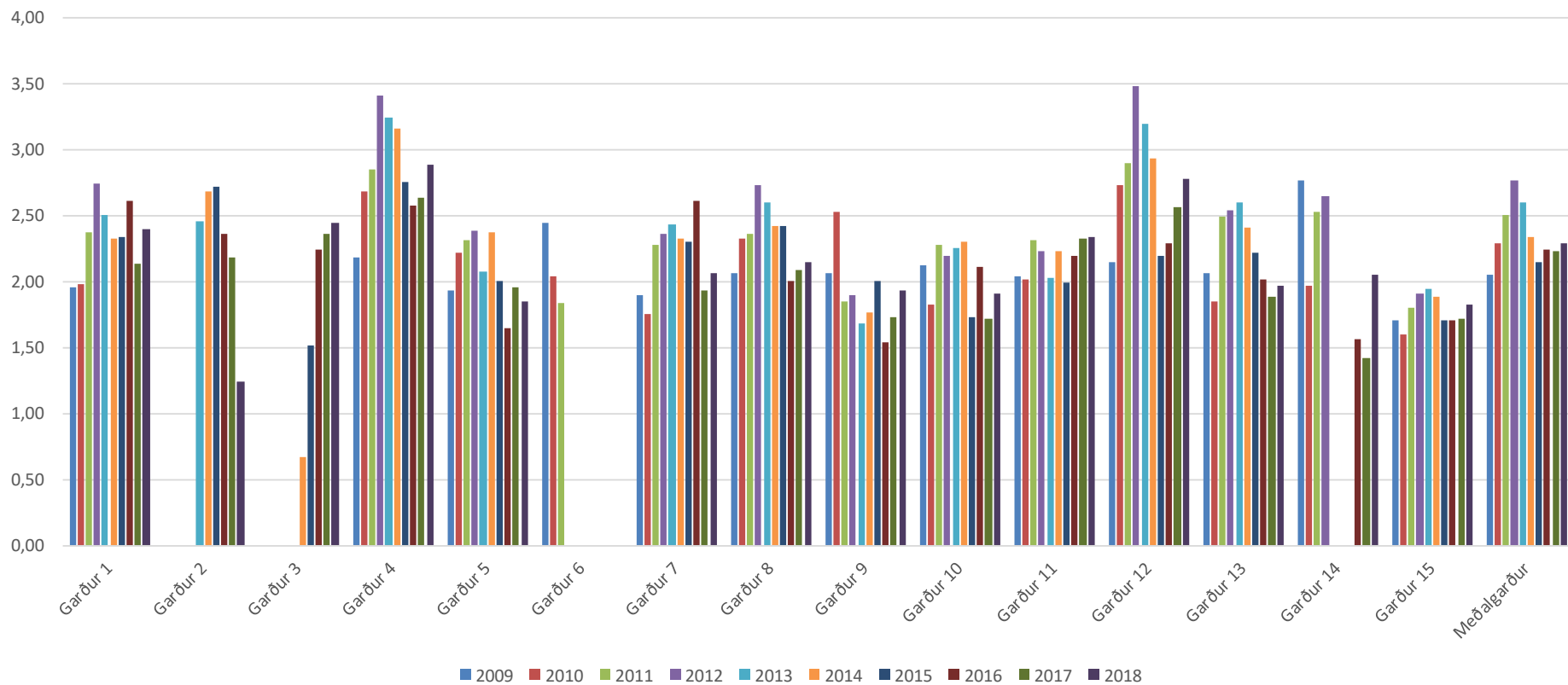
Roknskapargreiningar

Fóðurnýtsla: Kg kraftfóður v.m. pr. litur mjólk



Roknskapargreiningar

Fóðurnýtsla: keypt kraftfóður og stráfóður í kr. pr.litur mjólk



Roknskapargreiningar

Vit gjørdur nakrar roknskapargreiningar í árunum 1987 – 1991 fyri raksturin hjá nøkrum mjólkarbøndum fyri rakstrarroknskapirnar 1986 – 1990.

Hesi tøluni eru tikin við sum samanbering við hagtøl fyri tíðarskeiðið 2009 – 2018.

Tá tað er so stórur tíðarmunur millum hesi rakstrartølini, er tað trupult at sambera tey. Tí eru øll tøluni prístalsviðgjørd fram til 2018, so tey kunnu samanberast.

Roknskapargreiningar

Pr.litur pr. garð - bert fyrri mjólkinn (ikki seyður o.a.)

	1986	1987	1988	1989	1990	2009	2010	2011	2012	2013	2014	2015	2016	2017	2018
	2009/10	2010/11	2011/12	2012/13	2013/14	2014/15	2015/16	2016/17	2017/18	2017/18	2017/18	2017/18	2017/18	2017/18	2017/18
Inntøkur, mjólkjarframleiðsla	5,46	5,66	5,83	5,97	6,06	6,71	6,72	6,67	7,06	7,49	7,26	7,36	7,13	7,30	7,48
Inntøkur, neytahald	0,42	0,37	0,55	0,53	0,45	0,22	0,14	0,20	0,24	0,32	0,19	0,12	0,11	0,16	0,19
Inntøkur tilsamans	5,88	6,03	6,38	6,50	6,51	6,93	6,86	6,87	7,30	7,81	7,45	7,48	7,25	7,45	7,67
Rakstrarkostnaður															
Fóðurkostnaður, mjólkjarframleiðsla	-2,11	-1,88	-1,94	-2,12	-2,29	-2,25	-2,40	-2,69	-3,00	-2,87	-2,60	-2,58	-2,47	-2,40	-2,49
Útreiðslur, neytahald	-0,03	-0,04	-0,05	-0,05	-0,05	-0,05	-0,04	-0,05	-0,08	-0,09	-0,08	-0,07	-0,08	-0,08	-0,09
Viðseting, heilivágur og røkt	-0,15	-0,17	-0,15	-0,21	-0,18	-0,22	-0,20	-0,20	-0,23	-0,22	-0,21	-0,20	-0,18	-0,15	-0,17
Mjólkarskipan	-0,08	-0,11	-0,08	-0,05	-0,04	-0,12	-0,10	-0,15	-0,12	-0,13	-0,13	-0,14	-0,16	-0,21	-0,21
Fjós	-0,44	-0,53	-0,55	-0,56	-0,45	-0,49	-0,62	-0,59	-0,70	-1,01	-0,88	-0,94	-0,93	-0,72	-0,98
Slátturjörð - stráfóðurstuðul	-0,22	-0,20	-0,30	-0,23	-0,17	-0,45	-0,41	-0,40	-0,16	0,09	-0,10	0,04	0,05	-0,14	-0,19
Maskinur og amboð	-0,58	-0,49	-0,53	-0,59	-0,53	-0,55	-0,48	-0,57	-0,58	-0,62	-0,59	-0,57	-0,57	-0,49	-0,53
Fyrisingarkostnaður	-0,23	-0,27	-0,31	-0,32	-0,41	-0,30	-0,32	-0,32	-0,29	-0,33	-0,38	-0,33	-0,31	-0,37	-0,36
Rakstrarkostnaður tilsamans	-3,84	-3,69	-3,91	-4,13	-4,12	-4,42	-4,56	-4,96	-5,17	-5,18	-4,97	-4,80	-4,65	-4,56	-5,01
Úrslit frá mjólkinni	2,04	2,34	2,47	2,37	2,39	2,51	2,30	1,90	2,13	2,64	2,49	2,68	2,60	2,89	2,66

Roknskapargreiningar

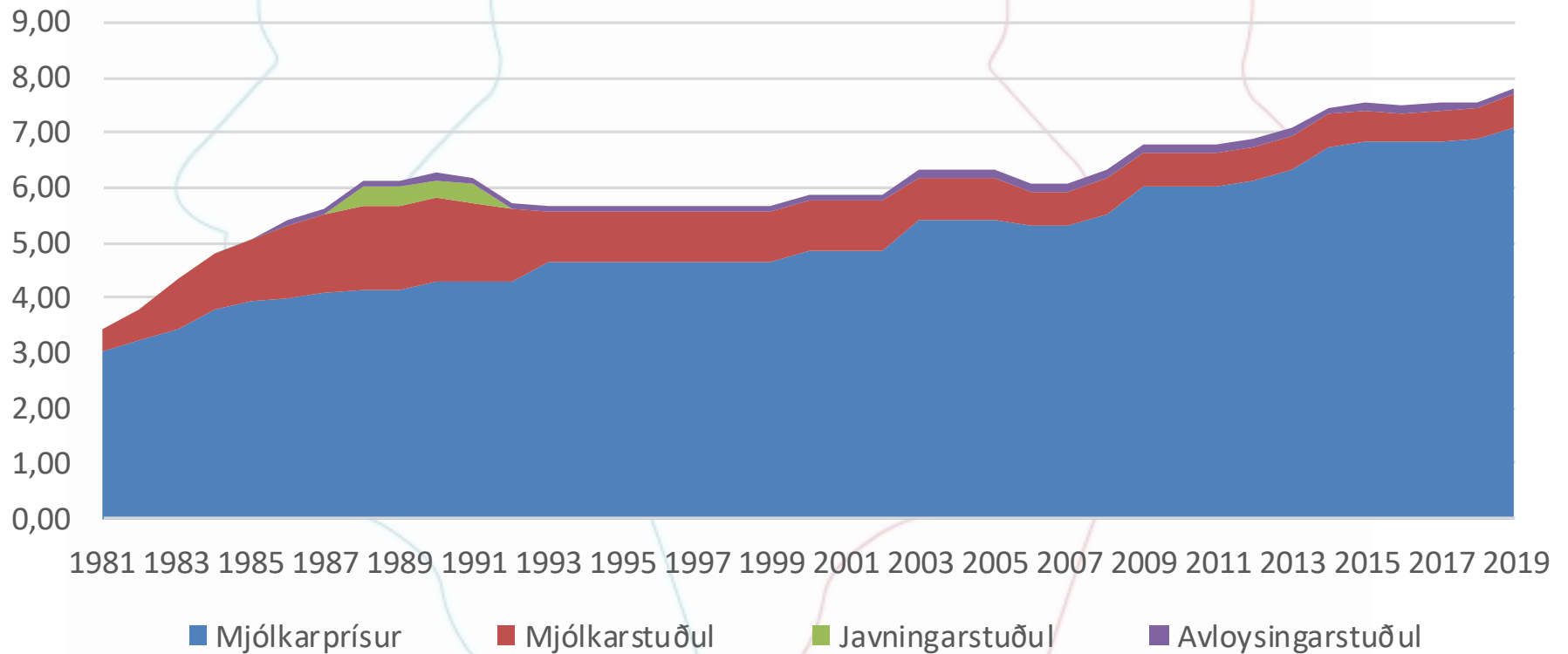
Pr.litur pr. garð - bert fyri mjólkini (ikki seyður o.a.)

Inntøkur tilsamans	5,88	6,03	6,38	6,50	6,51	6,93	6,86	6,87	7,30	7,81	7,45	7,48	7,25	7,45	7,67
Rakstrarkostnaður tilsamans	-3,84	-3,69	-3,91	-4,13	-4,12	-4,42	-4,56	-4,96	-5,17	-5,18	-4,97	-4,80	-4,65	-4,56	-5,01
Úrslit frá mjólkini	2,04	2,34	2,47	2,37	2,39	2,51	2,30	1,90	2,13	2,64	2,49	2,68	2,60	2,89	2,66

Pr.litur pr. garð - bert fyri mjólkini (ikki seyður o.a.) - Prístalsviðgjørd til 2017-prísir

	1986	1987	1988	1989	1990	2009	2010	2011	2012	2013	2014	2015	2016	2017	2018
	2009/10	2010/11	2011/12	2012/13	2013/14	2014/15	2015/16	2016/17	2017/18	2018/19					
Inntøkur tilsamans	12,07	12,31	12,61	11,93	11,47	7,14	7,03	6,89	7,17	7,70	7,43	7,55	7,38	7,50	7,67
Rakstrarkostnaður tilsamans	-7,89	-7,53	-7,73	-7,58	-7,26	-4,55	-4,67	-4,98	-5,07	-5,10	-4,95	-4,84	-4,74	-4,59	-5,01
Úrslit frá mjólkini	4,19	4,78	4,88	4,35	4,21	2,59	2,36	1,91	2,09	2,60	2,48	2,71	2,64	2,91	2,66

Samlaði avrokningarprísur til bónda tann 1. januar

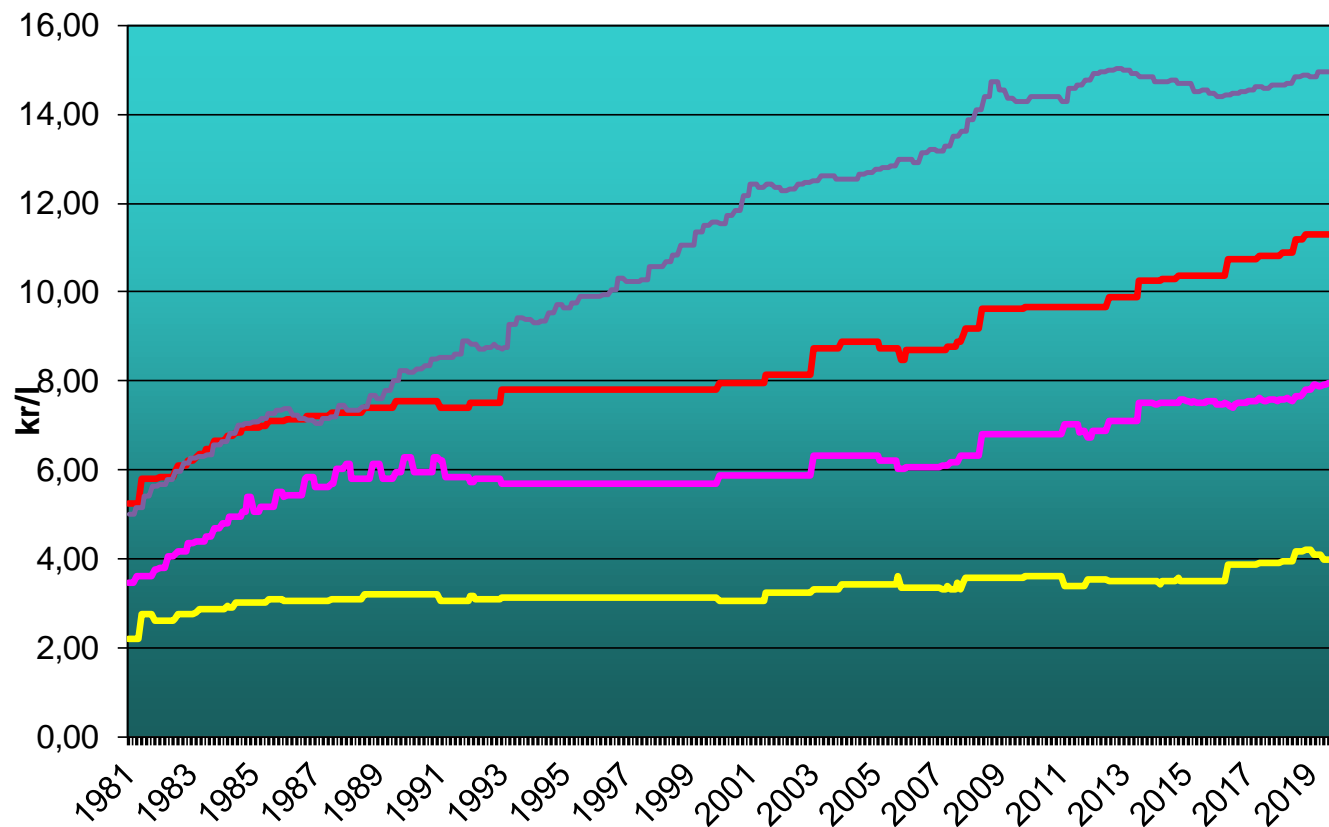




Januar

LÖGGILT GRANNSKODANARVIRKI

Inntøka hjá MBM, prísur til bóndan og netto til MBM, samanborið við prístalsgongdini



— MBM excl.flutningsstuðul

— Prísur og stuðul til bóndan

— MBM, netto

— Mjólkarprísurin 1981 prístalsviðgjørdur



Januar

LØGGILT GRANNSKOÐANARVIRKI