



Januar

LØGGILT GRANSKODANARVIRKI

Roknskapargreining fyri 11 - 14 mjólkarbøndur  
fyri árin 2009 – 2017  
(2009/2010 – 2017/2018)

og aðrar upplýsingar

# Roknskapargreiningar

## Greiningin er skipað á henda hátt:

1. Roknskapargreining fyri 11 – 14 mjólkarbøndur eftir innanhýsis roknskapunum (skattaroknskapunum)
  - a. Raksturin tilsamans
  - b. Meðalgarðurin
  - c. Rakstrarúrslitið fyri mjólkargeiran
    - i. Tilsamans fyri 11 – 14 garðar
    - ii. Meðalgarðurin
    - iii. Í meðal pr. litur mjólk
  - d. Ymisk hagtøl
2. Prísongdin á mjólkprísunum til bónda og til krambúð frá 1/1-1981
3. Endi

# Roknskapargreiningar

Eftirfylgjandi greiningar eru fyri 11 – 14 mjólkarbøndur eftir innanhýsis roknskapunum fyri árin 2009 – 2017 og 2009/10 – 2017/18

Fyri ikki at ganga nøkrum ov nær, verða bert upplýsingar um samlaðu roknskapirnar og meðalroknskapirnar vístar her.

Innvigingarnar hjá hesum 11 – 14 gørðunum hava verið hesar:

Garðar við í greiningini	13 2009 (2009/10)	13 2010 (2010/11)	12 2011 (2011/12)	11 2012 (2012/13)	12 2013 (2013/14)	13 2014 (2014/15)	13 2015 (2015/16)	14 2016 (2016/17)	14 2017 (2017/18)
Litrar tilsamans	3.386.140	3.543.561	3.702.115	2.959.349	3.446.868	4.282.433	4.321.522	4.531.840	4.402.534
Tilsamans innvigað tilMBM	7.183.675	7.102.912	7.393.296	6.729.454	6.496.033	7.104.008	7.441.737	7.743.930	7.360.624
Lutfalsligur partur	47,1%	49,9%	50,1%	44,0%	53,1%	60,3%	58,1%	58,5%	59,8%

# Roknskapargreiningar

## Tilsamans fyr allar garðarnar

Garðar	13 2009 (2009/10)	13 2010 (2010/11)	12 2011 (2011/12)	11 2012 (2012/13)	12 2013 (2013/14)	13 2014 (2014/15)	13 2015 (2015/16)	14 2016 (2016/17)	14 2017 (2017/18)
Inntøkur, mjólkframleiðsla	22.714.009	23.821.886	24.675.025	20.891.221	25.825.683	31.084.366	31.817.206	32.311.460	32.156.877
Stráfóðurstuðul	468.696	577.813	442.739	1.208.913	2.986.004	2.633.987	3.384.672	3.566.259	2.883.070
Inntøkur, neytahald	759.393	490.056	750.068	706.660	1.110.874	826.553	510.588	518.806	688.954
Inntøkur, seyðahald	988.846	953.691	936.779	864.962	885.975	1.109.472	905.020	1.094.709	1.247.622
Aðrar inntøkur	276.172	244.994	196.336	528.491	1.064.389	550.678	916.184	2.065.159	1.157.863
<b>Inntøkur tilsamans</b>	<b>25.207.115</b>	<b>26.088.440</b>	<b>27.000.948</b>	<b>24.200.247</b>	<b>31.872.925</b>	<b>36.205.056</b>	<b>37.533.670</b>	<b>39.556.392</b>	<b>38.134.386</b>
<b>Rakstrarkostnaður</b>									
Fóðurstofnaður, mjólkframleiðsla	-7.606.935	-8.491.053	-9.972.916	-8.885.976	-9.909.061	-11.149.041	-11.164.831	-11.193.201	-10.593.655
Útreiðslur, neytahald	-158.672	-146.469	-176.400	-245.776	-297.597	-349.142	-323.216	-379.468	-342.608
Viðseting, heilivágur og røkt	-730.980	-705.422	-731.825	-674.281	-747.086	-887.475	-845.759	-796.734	-665.609
Mjólkarskipan	-413.000	-340.633	-564.041	-369.768	-450.178	-548.648	-608.399	-734.951	-921.768
Fjós	-1.674.254	-2.197.254	-2.173.164	-2.082.907	-3.481.193	-3.775.537	-4.081.373	-4.200.225	-3.171.348
Slátturjörð	-1.989.961	-2.036.718	-1.909.520	-1.688.191	-2.680.374	-3.042.742	-3.213.722	-3.329.333	-3.497.343
Maskinur og amboð	-1.856.877	-1.690.570	-2.125.132	-1.711.268	-2.144.901	-2.523.063	-2.460.901	-2.580.944	-2.163.976
Útreiðslur, seyðahald	-218.124	-206.511	-246.224	-162.050	-174.682	-341.957	-231.881	-340.301	-267.069
Fyrisingarkostnaður	-1.003.666	-1.126.608	-1.170.465	-845.257	-1.120.302	-1.625.671	-1.420.399	-1.425.945	-1.620.238
Festileiga	-806.352	-788.901	-966.142	-686.475	-667.692	-744.160	-745.525	-846.030	-1.506.536
<b>Rakstrarkostnaður tilsamans</b>	<b>-16.458.821</b>	<b>-17.730.139</b>	<b>-20.035.830</b>	<b>-17.351.950</b>	<b>-21.673.066</b>	<b>-24.987.437</b>	<b>-25.096.005</b>	<b>-25.827.133</b>	<b>-24.750.149</b>
<b>Bruttoúrlit</b>	<b>8.748.294</b>	<b>8.358.301</b>	<b>6.965.117</b>	<b>6.848.298</b>	<b>10.199.859</b>	<b>11.217.619</b>	<b>12.437.665</b>	<b>13.729.259</b>	<b>13.384.237</b>

# Roknskapargreiningar

## Tilsamans fyrir allar garðarnar

Garðar	13 2009 (2009/10)	13 2010 (2010/11)	12 2011 (2011/12)	11 2012 (2012/13)	12 2013 (2013/14)	13 2014 (2014/15)	13 2015 (2015/16)	14 2016 (2016/17)	14 2017 (2017/18)
Bruttoúrslit	8.748.294	8.358.301	6.965.117	6.848.298	10.199.859	11.217.619	12.437.665	13.729.259	13.384.237
Lønir og starvsfólkakostnaður	-2.511.783	-2.514.151	-2.874.670	-2.255.830	-2.666.948	-3.772.527	-4.245.842	-4.125.671	-5.673.452
Avskrivningar	-1.893.671	-2.002.315	-2.081.679	-2.007.902	-5.227.304	-4.587.779	-4.578.904	-5.236.662	-5.797.175
<b>Rakstrarúrslit</b>	<b>4.342.840</b>	<b>3.841.835</b>	<b>2.008.769</b>	<b>2.584.566</b>	<b>2.305.607</b>	<b>2.857.313</b>	<b>3.612.919</b>	<b>4.366.926</b>	<b>1.913.610</b>
Figgjarinntøkur	56.742	64.966	42.371	20.801	12.487	10.761	6.606	20.587	459.231
Figgjarkostnaður	-2.527.324	-2.684.524	-2.204.843	-1.152.792	-1.489.299	-1.397.543	-1.285.066	-1.118.344	-1.531.811
<b>Úrslit áðrenn skatt</b>	<b>1.872.257</b>	<b>1.222.277</b>	<b>-153.703</b>	<b>1.452.575</b>	<b>828.795</b>	<b>1.470.531</b>	<b>2.334.459</b>	<b>3.269.170</b>	<b>841.030</b>
Skattur	-165.396	-469.457	-109.764	-181.350	-121.493	-483.770	-393.335	-590.053	-109.272
<b>Ársúrslit</b>	<b>1.706.861</b>	<b>752.821</b>	<b>-263.467</b>	<b>1.271.225</b>	<b>707.302</b>	<b>986.761</b>	<b>1.941.124</b>	<b>2.679.117</b>	<b>731.758</b>

# Roknskapargreiningar

Hvussu sær roknskapurin hjá meðalgarðinum út?

Meðalgarðurin av hesum 11 - 14 gørðunum hevur hesi árinu innvigað:

	2009 (2009/10)	2010 (2010/11)	2011 (2011/12)	2012 (2012/13)	2013 (2013/14)	2014 (2014/15)	2015 (2015/16)	2016 (2016/17)	2017 (2017/18)
Litrar í meðal fyri garðarnar	260.472	272.582	308.510	269.032	287.239	329.418	332.425	323.703	314.467
Tilsamans innvegað tilMBM	7.183.675	7.102.912	7.393.296	6.729.454	6.496.033	7.104.008	7.441.737	7.743.930	7.360.624
Lutfalsligur partur	3,6%	3,8%	4,2%	4,0%	4,4%	4,6%	4,5%	4,2%	4,3%

Meðalgarðurin í Føroyum hevur innvigað:

	2009 (2009/10)	2010 (2010/11)	2011 (2011/12)	2012 (2012/13)	2013 (2013/14)	2014 (2014/15)	2015 (2015/16)	2016 (2016/17)	2017 (2017/18)
Meðal fyri allar limirnar í MBM	231.731	236.764	254.941	217.079	216.534	253.715	286.221	297.843	294.425
	3,2%	3,3%	3,4%	3,2%	3,3%	3,6%	3,8%	3,8%	4,0%

# Roknskapargreiningar



Januar

LÖGGILT GRANNSKODANARVIRKI

## Í meðal fyri garðarnar

Garðar	13 2009 (2009/10)	13 2010 (2010/11)	12 2011 (2011/12)	11 2012 (2012/13)	12 2013 (2013/14)	13 2014 (2014/15)	13 2015 (2015/16)	14 2016 (2016/17)	14 2017 (2017/18)
Inntøkur, mjólkarframleiðsla	1.747.231	1.832.453	2.056.252	1.899.202	2.152.140	2.391.105	2.447.477	2.307.961	2.296.920
Stráfóðurstuðul	36.054	44.447	36.895	109.901	248.834	202.614	260.359	254.733	205.934
Inntøkur, neytahald	58.415	37.697	62.506	64.242	92.573	63.581	39.276	37.058	49.211
Inntøkur, seyðahald	76.065	73.361	78.065	78.633	73.831	85.344	69.617	78.193	89.116
Aðrar inntøkur	21.244	18.846	16.361	48.045	88.699	42.360	70.476	147.511	82.704
<b>Inntøkur tilsamans</b>	<b>1.939.009</b>	<b>2.006.803</b>	<b>2.250.079</b>	<b>2.200.022</b>	<b>2.656.077</b>	<b>2.785.004</b>	<b>2.887.205</b>	<b>2.825.457</b>	<b>2.723.885</b>
<b>Rakstrarkostnaður</b>									
Fóðurstofnaður, mjólkarframleiðsla	-585.149	-653.158	-831.076	-807.816	-825.755	-857.619	-858.833	-799.514	-756.690
Útreiðslur, neytahald	-12.206	-11.267	-14.700	-22.343	-24.800	-26.857	-24.863	-27.105	-24.472
Viðseting, heilivágur og røkt	-56.229	-54.263	-60.985	-61.298	-62.257	-68.267	-65.058	-56.910	-47.544
Mjólkarskipan	-31.769	-26.203	-47.003	-33.615	-37.515	-42.204	-46.800	-52.497	-65.841
Fjós	-128.789	-169.020	-181.097	-189.355	-290.099	-290.426	-313.952	-300.016	-226.525
Slátturjørð	-153.074	-156.671	-159.127	-153.472	-223.365	-234.057	-247.209	-237.810	-249.810
Maskinur og amboð	-142.837	-130.044	-177.094	-155.570	-178.742	-194.082	-189.300	-184.353	-154.570
Útreiðslur, seyðahald	-16.779	-15.885	-20.519	-14.732	-14.557	-26.304	-17.837	-24.307	-19.076
Fyrisingarkostnaður	-77.205	-86.662	-97.539	-76.842	-93.359	-125.052	-109.261	-101.853	-115.731
Festileiga	-62.027	-60.685	-80.512	-62.407	-55.641	-57.243	-57.348	-60.431	-107.610
<b>Rakstrarkostnaður tilsamans</b>	<b>-1.266.063</b>	<b>-1.363.857</b>	<b>-1.669.653</b>	<b>-1.577.450</b>	<b>-1.806.089</b>	<b>-1.922.111</b>	<b>-1.930.462</b>	<b>-1.844.795</b>	<b>-1.767.868</b>
<b>Bruttoúrlit</b>	<b>672.946</b>	<b>642.946</b>	<b>580.426</b>	<b>622.573</b>	<b>849.988</b>	<b>862.894</b>	<b>956.743</b>	<b>980.661</b>	<b>956.017</b>

# Roknskapargreiningar

	Í meðal fyri garðarnar								
	13 2009 (2009/10)	13 2010 (2010/11)	12 2011 (2011/12)	11 2012 (2012/13)	12 2013 (2013/14)	13 2014 (2014/15)	13 2015 (2015/16)	14 2016 (2016/17)	14 2017 (2017/18)
Garðar									
Bruttoúrslit	672.946	642.946	580.426	622.573	849.988	862.894	956.743	980.661	956.017
Lønir og starvsfólkakostnaður	-193.214	-193.396	-239.556	-205.075	-222.246	-290.194	-326.603	-294.691	-405.247
Avskrivningar	-145.667	-154.024	-173.473	-182.537	-435.609	-352.906	-352.223	-374.047	-414.084
<b>Rakstrarúrslit</b>	<b>334.065</b>	<b>295.526</b>	<b>167.397</b>	<b>234.961</b>	<b>192.134</b>	<b>219.793</b>	<b>277.917</b>	<b>311.923</b>	<b>136.686</b>
Figgjarinntøkur	4.365	4.997	3.531	1.891	1.041	828	508	1.471	32.802
Figgjarkostnaður	-194.410	-206.502	-183.737	-104.799	-124.108	-107.503	-98.851	-79.882	-109.415
<b>Úrslit áðrenn skatt</b>	<b>144.020</b>	<b>94.021</b>	<b>-12.809</b>	<b>132.052</b>	<b>69.066</b>	<b>113.118</b>	<b>179.574</b>	<b>233.512</b>	<b>60.074</b>
Skattur	-12.723	-36.112	-9.147	-16.486	-10.124	-37.213	-30.257	-42.147	-7.805
<b>Ársúrslit</b>	<b>131.297</b>	<b>57.909</b>	<b>-21.956</b>	<b>115.566</b>	<b>58.942</b>	<b>75.905</b>	<b>149.317</b>	<b>191.365</b>	<b>52.268</b>



# Roknskapargreiningar

Tað sum móguliga er meiri áhugavert, er at hyggja nærri at tí partinum av roknskapinum, sum hevur við sjálva mjólkjarframleiðsluna at gera.

Í eftirfylgjandi uppgerður er hesir roknskaparpostarnir tiknir burturúr:

- Seyðir – bæði inntøkur og kostnaðir
- Onnur framleiðsla og aðrar inntøkur
- Fíggjarkostnaður
- Avskrivningar
- Lønir

Uppgerðirnar vísa sostatt, hvussu nógv mjólkjarframleiðslan gevur til fíggjarkostnaðin (rentur og avdráttir) og lön.

# Roknskapargreiningar

Garðar	Tilsamans fyr mjólkarbændur - bert fyr mjólkinn (ikki seyður o.a.)								
	13	13	12	11	12	13	13	14	14
	<b>2009</b>	<b>2010</b>	<b>2011</b>	<b>2012</b>	<b>2013</b>	<b>2014</b>	<b>2015</b>	<b>2016</b>	<b>2017</b>
	<b>2009/2010</b>	<b>2010/2011</b>	<b>2011/2012</b>	<b>2012/2013</b>	<b>2013/2014</b>	<b>2014/2015</b>	<b>2015/2016</b>	<b>2016/2017</b>	<b>2017/2018</b>
Inntøkur, mjólkframleiðsla	22.714.009	23.821.886	24.675.025	20.891.221	25.825.683	31.084.366	31.817.206	32.311.460	32.156.877
Inntøkur, neytahald	759.393	490.056	750.068	706.660	1.110.874	826.553	510.588	518.806	688.954
<b>Inntøkur tilsamans</b>	<b>23.473.402</b>	<b>24.311.942</b>	<b>25.425.094</b>	<b>21.597.881</b>	<b>26.936.557</b>	<b>31.910.919</b>	<b>32.327.794</b>	<b>32.830.266</b>	<b>32.845.831</b>
<b>Rakstrarkostnaður</b>									
Fóðurkostnaður, mjólkframleiðsla	-7.606.935	-8.491.053	-9.972.916	-8.885.976	-9.909.061	-11.149.041	-11.164.831	-11.193.201	-10.593.655
Útreiðslur, neytahald	-158.672	-146.469	-176.400	-245.776	-297.597	-349.142	-323.216	-379.468	-342.608
Viðseting, heilivágur og røkt	-730.980	-705.422	-731.825	-674.281	-747.086	-887.475	-845.759	-796.734	-665.609
Mjólkarskipan	-413.000	-340.633	-564.041	-369.768	-450.178	-548.648	-608.399	-734.951	-921.768
Fjós	-1.674.254	-2.197.254	-2.173.164	-2.082.907	-3.481.193	-3.775.537	-4.081.373	-4.200.225	-3.171.348
Slátturjærð - stráfóðurstuðul	-1.521.265	-1.458.905	-1.466.782	-479.278	305.630	-408.755	170.950	236.926	-614.273
Maskinur og amboð	-1.856.877	-1.690.570	-2.125.132	-1.711.268	-2.144.901	-2.523.063	-2.460.901	-2.580.944	-2.163.976
Fyrisingarkostnaður	-1.003.666	-1.126.608	-1.170.465	-845.257	-1.120.302	-1.625.671	-1.420.399	-1.425.945	-1.620.238
<b>Rakstrarkostnaður tilsamans</b>	<b>-14.965.650</b>	<b>-16.156.913</b>	<b>-18.380.725</b>	<b>-15.294.511</b>	<b>-17.844.688</b>	<b>-21.267.332</b>	<b>-20.733.927</b>	<b>-21.074.542</b>	<b>-20.093.475</b>
<b>Bruttoúrslit - mjólk</b>	<b>8.507.752</b>	<b>8.155.028</b>	<b>7.044.369</b>	<b>6.303.370</b>	<b>9.091.869</b>	<b>10.643.587</b>	<b>11.593.867</b>	<b>11.755.723</b>	<b>12.752.356</b>

# Roknskapargreiningar

## Tilsamans fyri mjólkarbøndur - bert fyri mjólkini (ikki seyður o.a.)

	13 2009	13 2010	12 2011	11 2012	12 2013	13 2014	13 2015	14 2016	14 2017
	2009/2010	2010/2011	2011/2012	2012/2013	2013/2014	2014/2015	2015/2016	2016/2017	2017/2018
Garðar									
Festileiga	-806.352	-788.901	-966.142	-686.475	-667.692	-744.160	-745.525	-846.030	-1.506.536
Avskrivningar	-1.893.671	-2.002.315	-2.081.679	-2.007.902	-5.227.304	-4.587.779	-4.578.904	-5.236.662	-5.797.175
Fíggjarkostnaður	-2.470.582	-2.619.558	-2.162.472	-1.131.991	-1.476.812	-1.386.782	-1.278.460	-1.097.757	-1.072.580
Lønir og starvsfólkakostnaður	-2.511.783	-2.514.151	-2.874.670	-2.255.830	-2.666.948	-3.772.527	-4.245.842	-4.125.671	-5.673.452
<b>Rakstrarúrslit frá mjólkini</b>	<b>825.364</b>	<b>230.103</b>	<b>-1.040.594</b>	<b>221.172</b>	<b>-946.887</b>	<b>152.338</b>	<b>745.136</b>	<b>449.604</b>	<b>-1.297.386</b>
Seyður, netto	770.722	747.180	690.554	702.912	711.293	767.514	673.139	754.407	980.553
Aðrar inntøkur	276.172	244.994	196.336	528.491	1.064.389	550.678	916.184	2.065.159	1.157.863
<b>Úrslit áðrenn skatt</b>	<b>1.872.257</b>	<b>1.222.277</b>	<b>-153.703</b>	<b>1.452.575</b>	<b>828.795</b>	<b>1.470.531</b>	<b>2.334.459</b>	<b>3.269.170</b>	<b>841.030</b>
Skattur	-165.396	-469.457	-109.764	-181.350	-121.493	-483.770	-393.335	-590.053	-109.272
<b>Ársúrslit</b>	<b>1.706.861</b>	<b>752.821</b>	<b>-263.467</b>	<b>1.271.225</b>	<b>707.302</b>	<b>986.761</b>	<b>1.941.124</b>	<b>2.679.117</b>	<b>731.758</b>

# Roknskapargreiningar

## Í meðal pr. garð - bert fyri mjólkinn (ikki seyður o.a.)

Garðar	13	13	12	11	12	13	13	14	14
	2009	2010	2011	2012	2013	2014	2015	2016	2017
	2009/2010	2010/2011	2011/2012	2012/2013	2013/2014	2014/2015	2015/2016	2016/2017	2017/2018
Inntøkur, mjólkjarframleiðsla	1.747.231	1.832.453	2.056.252	1.899.202	2.152.140	2.391.105	2.447.477	2.307.961	2.296.920
Inntøkur, neytahald	58.415	37.697	62.506	64.242	92.573	63.581	39.276	37.058	49.211
<b>Inntøkur tilsamans</b>	<b>1.805.646</b>	<b>1.870.149</b>	<b>2.118.758</b>	<b>1.963.444</b>	<b>2.244.713</b>	<b>2.454.686</b>	<b>2.486.753</b>	<b>2.345.019</b>	<b>2.346.131</b>
<b>Rakstrarkostnaður</b>									
Fóðurkostnaður, mjólkjarframleiðsla	-585.149	-653.158	-831.076	-807.816	-825.755	-857.619	-858.833	-799.514	-756.690
Útreiðslur, neytahald	-12.206	-11.267	-14.700	-22.343	-24.800	-26.857	-24.863	-27.105	-24.472
Víðseting, heilivágur og røkt	-56.229	-54.263	-60.985	-61.298	-62.257	-68.267	-65.058	-56.910	-47.544
Mjólkarskipan	-31.769	-26.203	-47.003	-33.615	-37.515	-42.204	-46.800	-52.497	-65.841
Fjós	-128.789	-169.020	-181.097	-189.355	-290.099	-290.426	-313.952	-300.016	-226.525
Slátturjörð - stráfóðurstuðul	-117.020	-112.223	-122.232	-43.571	25.469	-31.443	13.150	16.923	-43.877
Maskinur og amboð	-142.837	-130.044	-177.094	-155.570	-178.742	-194.082	-189.300	-184.353	-154.570
Fyrisitingarkostnaður	-77.205	-86.662	-97.539	-76.842	-93.359	-125.052	-109.261	-101.853	-115.731
<b>Rakstrarkostnaður tilsamans</b>	<b>-1.151.204</b>	<b>-1.242.839</b>	<b>-1.531.727</b>	<b>-1.390.410</b>	<b>-1.487.057</b>	<b>-1.635.949</b>	<b>-1.594.917</b>	<b>-1.505.324</b>	<b>-1.435.248</b>
<b>Bruttoúrslit - mjólk</b>	<b>654.442</b>	<b>627.310</b>	<b>587.031</b>	<b>573.034</b>	<b>757.656</b>	<b>818.737</b>	<b>891.836</b>	<b>839.695</b>	<b>910.883</b>

# Roknskapargreiningar

## Í meðal pr. garð - bert fyri mjólkini (ikki seyður o.a.)

	13	13	12	11	12	13	13	14	14
	<b>2009</b>	<b>2010</b>	<b>2011</b>	<b>2012</b>	<b>2013</b>	<b>2014</b>	<b>2015</b>	<b>2016</b>	<b>2017</b>
	<b>2009/2010</b>	<b>2010/2011</b>	<b>2011/2012</b>	<b>2012/2013</b>	<b>2013/2014</b>	<b>2014/2015</b>	<b>2015/2016</b>	<b>2016/2017</b>	<b>2017/2018</b>
Garðar									
Festileiga	-62.027	-60.685	-80.512	-62.407	-55.641	-57.243	-57.348	-60.431	-107.610
Avskrivningar	-145.667	-154.024	-173.473	-182.537	-435.609	-352.906	-352.223	-374.047	-414.084
Fíggjarkostnaður	-190.045	-201.504	-180.206	-102.908	-123.068	-106.676	-98.343	-78.411	-76.613
Lønir og starvsfólkakostnaður	-193.214	-193.396	-239.556	-205.075	-222.246	-290.194	-326.603	-294.691	-405.247
<b>Rakstrarúrslit frá mjólkini</b>	<b>63.490</b>	<b>17.700</b>	<b>-86.716</b>	<b>20.107</b>	<b>-78.907</b>	<b>11.718</b>	<b>57.318</b>	<b>32.115</b>	<b>-92.670</b>
Seyður, netto	59.286	57.475	57.546	63.901	59.274	59.040	51.780	53.886	70.040
Aðrar inntøkur	21.244	18.846	16.361	48.045	88.699	42.360	70.476	147.511	82.704
<b>Úrslit áðrenn skatt</b>	<b>144.020</b>	<b>94.021</b>	<b>-12.809</b>	<b>132.052</b>	<b>69.066</b>	<b>113.118</b>	<b>179.574</b>	<b>233.512</b>	<b>60.074</b>
Skattur	-12.723	-36.112	-9.147	-16.486	-10.124	-37.213	-30.257	-42.147	-7.805
<b>Ársúrslit</b>	<b>131.297</b>	<b>57.909</b>	<b>-21.956</b>	<b>115.566</b>	<b>58.942</b>	<b>75.905</b>	<b>149.317</b>	<b>191.365</b>	<b>52.268</b>

# Roknskapargreiningar

## Pr. litur pr. garð - bert fyri mjólkkin (ikki seyður o.a.)

Garðar	13	13	12	11	12	13	13	14	14
	<b>2009</b>	<b>2010</b>	<b>2011</b>	<b>2012</b>	<b>2013</b>	<b>2014</b>	<b>2015</b>	<b>2016</b>	<b>2017</b>
	<b>2009/2010</b>	<b>2010/2011</b>	<b>2011/2012</b>	<b>2012/2013</b>	<b>2013/2014</b>	<b>2014/2015</b>	<b>2015/2016</b>	<b>2016/2017</b>	<b>2017/2018</b>
Inntøkur, mjólkjarframleiðsla	6,71	6,72	6,67	7,06	7,49	7,26	7,36	7,13	7,30
Inntøkur, neytahald	0,22	0,14	0,20	0,24	0,32	0,19	0,12	0,11	0,16
<b>Inntøkur tilsamans</b>	<b>6,93</b>	<b>6,86</b>	<b>6,87</b>	<b>7,30</b>	<b>7,81</b>	<b>7,45</b>	<b>7,48</b>	<b>7,24</b>	<b>7,46</b>
<b>Rakstrarkostnaður</b>									
Fóðurkostnaður, mjólkjarframleiðsla	-2,25	-2,40	-2,69	-3,00	-2,87	-2,60	-2,58	-2,47	-2,41
Útreiðslur, neytahald	-0,05	-0,04	-0,05	-0,08	-0,09	-0,08	-0,07	-0,08	-0,08
Viðseting, heilivágur og røkt	-0,22	-0,20	-0,20	-0,23	-0,22	-0,21	-0,20	-0,18	-0,15
Mjólkarskipan	-0,12	-0,10	-0,15	-0,12	-0,13	-0,13	-0,14	-0,16	-0,21
Fjós	-0,49	-0,62	-0,59	-0,70	-1,01	-0,88	-0,94	-0,93	-0,72
Slátturjærð - stráfóðurstuðul	-0,45	-0,41	-0,40	-0,16	0,09	-0,10	0,04	0,05	-0,14
Maskinur og amboð	-0,55	-0,48	-0,57	-0,58	-0,62	-0,59	-0,57	-0,57	-0,49
Fyrisingarkostnaður	-0,30	-0,32	-0,32	-0,29	-0,33	-0,38	-0,33	-0,31	-0,37
<b>Rakstrarkostnaður tilsamans</b>	<b>-4,42</b>	<b>-4,56</b>	<b>-4,96</b>	<b>-5,17</b>	<b>-5,18</b>	<b>-4,97</b>	<b>-4,80</b>	<b>-4,65</b>	<b>-4,56</b>
<b>Bruttoúrslit - mjólk</b>	<b>2,51</b>	<b>2,30</b>	<b>1,90</b>	<b>2,13</b>	<b>2,64</b>	<b>2,49</b>	<b>2,68</b>	<b>2,59</b>	<b>2,90</b>

# Roknskapargreiningar

## Pr. litur pr. garð - bert fyri mjólkini (ikki seyður o.a.)

	13	13	12	11	12	13	13	14	14
	<b>2009</b>	<b>2010</b>	<b>2011</b>	<b>2012</b>	<b>2013</b>	<b>2014</b>	<b>2015</b>	<b>2016</b>	<b>2017</b>
	<b>2009/2010</b>	<b>2010/2011</b>	<b>2011/2012</b>	<b>2012/2013</b>	<b>2013/2014</b>	<b>2014/2015</b>	<b>2015/2016</b>	<b>2016/2017</b>	<b>2017/2018</b>
Garðar									
Festileiga	-0,24	-0,22	-0,26	-0,23	-0,19	-0,17	-0,17	-0,19	-0,34
Avskrivningar	-0,56	-0,57	-0,56	-0,68	-1,52	-1,07	-1,06	-1,16	-1,32
Fíggjarkostnaður	-0,73	-0,74	-0,58	-0,38	-0,43	-0,32	-0,30	-0,24	-0,24
Lønir og starvsfólkakostnaður	-0,74	-0,71	-0,78	-0,76	-0,77	-0,88	-0,98	-0,91	-1,29
<b>Rakstrarúrslit frá mjólkini</b>	<b>0,24</b>	<b>0,06</b>	<b>-0,28</b>	<b>0,07</b>	<b>-0,27</b>	<b>0,04</b>	<b>0,17</b>	<b>0,10</b>	<b>-0,29</b>
Seyður, netto	0,23	0,21	0,19	0,24	0,21	0,18	0,16	0,17	0,22
Aðrar inntøkur	0,08	0,07	0,05	0,18	0,31	0,13	0,21	0,46	0,26
<b>Úrslit áðrenn skatt</b>	<b>0,55</b>	<b>0,34</b>	<b>-0,04</b>	<b>0,49</b>	<b>0,24</b>	<b>0,34</b>	<b>0,54</b>	<b>0,72</b>	<b>0,19</b>

# Roknskapargreiningar

Av tí at bøurin ikki fylgir við mólarkvotunum, hava fleiri mjólkarbóndur verið noyddir at keypa bæði kraftfóður, ískoytisfóður og eisini stráfóður. Bóndur keypa eisini útlendskt fóður, at geva saman við egnum fóðri.

Nevnast skal, at stráfóðurnýtslan bert er viðvíkjandi keyptum fóðri. Vit hava ikki neyvar upplýsingar um, hvussu nógv neytini eta av egnum stráfóðri, og hvussu nógv tað kostar at fáa til vega.

Eftirfylgjandi eru nøkur tøl ið vísa, hvussu nógv hesir 11 – 14 mjólkarbóndurnir hava keypt.



# Roknskapargreiningar

## Keypt fóður tilsamans - bert fyri mjólkkin (ikki seyður o.a.)

Garðar	13 2009 2009/2010	13 2010 2010/2011	12 2011 2011/2012	11 2012 2012/2013	12 2013 2013/2014	13 2014 2014/2015	13 2015 2015/2016	14 2016 2016/2017	14 2017 2017/2018
Keypt kraftfóður í kr.	6.155.075	6.876.906	7.507.845	6.203.594	6.858.478	7.799.844	7.545.517	7.678.799	7.445.332
Keypt kraftfóður í kg.	2.207.114	2.355.913	2.468.027	1.964.996	2.244.649	2.725.880	3.011.842	3.201.822	2.795.521
Keypt stráfóðurnýtsla í kr.	778.851	1.245.242	1.764.639	1.986.602	2.114.842	2.210.133	1.755.862	2.504.333	2.407.217
Keypt stráfóðurnýtsla í kg.	279.583	473.015	654.933	722.023	601.170	858.694	482.840	791.102	863.689
Keypt fóður í kr. tilsamans	6.933.927	8.122.148	9.272.484	8.190.196	8.973.320	10.009.978	9.301.379	10.183.132	9.852.549
Keypt fóður í kg. tilsamans	2.486.697	2.828.928	3.122.960	2.687.019	2.845.819	3.584.574	3.494.682	3.992.924	3.659.210
<b>Meðalprísur pr. kg.</b>	<b>2009 2009/2010</b>	<b>2010 2010/2011</b>	<b>2011 2011/2012</b>	<b>2012 2012/2013</b>	<b>2013 2013/2014</b>	<b>2014 2014/2015</b>	<b>2015 2015/2016</b>	<b>2016 2016/2017</b>	<b>2017 2017/2018</b>
Kraftfóðurprísur pr. kg.	2,79	2,92	3,04	3,16	3,06	2,86	2,51	2,40	2,66
Stráfóðurprísur pr. kg.	2,79	2,63	2,69	2,75	3,52	2,57	3,64	3,17	2,79

# Roknskapargreiningar

## Keypt fóður í meðal pr. garð - bert fyri mjólkkin (ikki seyður o.a.)

Garðar	13	13	12	11	12	13	13	14	14
	<b>2009</b>	<b>2010</b>	<b>2011</b>	<b>2012</b>	<b>2013</b>	<b>2014</b>	<b>2015</b>	<b>2016</b>	<b>2017</b>
	<b>2009/2010</b>	<b>2010/2011</b>	<b>2011/2012</b>	<b>2012/2013</b>	<b>2013/2014</b>	<b>2014/2015</b>	<b>2015/2016</b>	<b>2016/2017</b>	<b>2017/2018</b>
Keypt kraftfóður í kr.	473.467	528.993	625.654	563.963	571.540	599.988	580.424	548.486	531.809
Keypt kraftfóður í kg.	169.778	181.224	205.669	178.636	187.054	209.683	231.680	228.702	199.680
Keypt stráfóðurnýtsla í kr.	59.912	95.788	147.053	180.600	176.237	170.010	135.066	178.881	171.944
Keypt stráfóðurnýtsla í kg.	21.506	36.386	54.578	65.638	50.098	66.053	37.142	56.507	61.692
Keypt fóður í kr. tilsamans	533.379	624.781	772.707	744.563	747.777	769.998	715.491	727.367	703.753
Keypt fóður í kg. tilsamans	191.284	217.610	260.247	244.274	237.152	275.736	268.822	285.209	261.372

# Roknskapargreiningar

## Keypt fóður pr.litur pr. garð - bert fyri mjólkín (ikki seyður o.a.)

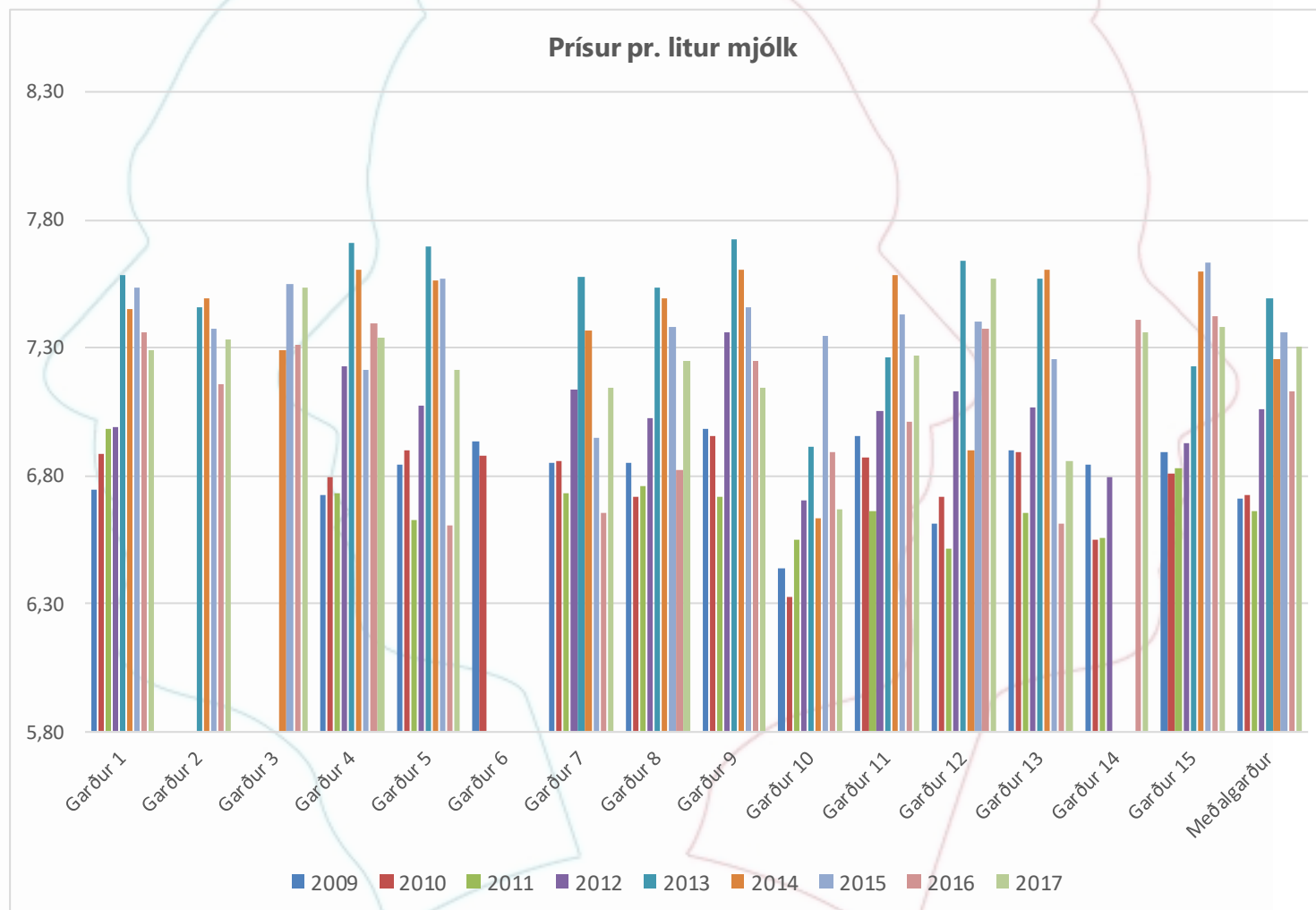
Garðar	13 <b>2009</b>	13 <b>2010</b>	12 <b>2011</b>	11 <b>2012</b>	12 <b>2013</b>	13 <b>2014</b>	13 <b>2015</b>	14 <b>2016</b>	14 <b>2017</b>
	<b>2009/2010</b>	<b>2010/2011</b>	<b>2011/2012</b>	<b>2012/2013</b>	<b>2013/2014</b>	<b>2014/2015</b>	<b>2015/2016</b>	<b>2016/2017</b>	<b>2017/2018</b>
Keypt kraftfóður í kr/l	1,82	1,94	2,03	2,10	1,99	1,82	1,75	1,69	1,69
Keypt kraftfóður í kg/l	0,652	0,665	0,667	0,664	0,651	0,637	0,697	0,707	0,635
Keypt stráfóðurnýtsla í kr/l	0,23	0,35	0,48	0,67	0,61	0,52	0,41	0,55	0,55
Keypt stráfóðurnýtsla í kg/l	0,083	0,133	0,177	0,244	0,174	0,201	0,112	0,175	0,196
Keypt fóður í kr/l tilsamans	2,05	2,29	2,50	2,77	2,60	2,34	2,15	2,25	2,24
Keypt fóður í kg/l tilsamans	0,734	0,798	0,844	0,908	0,826	0,837	0,809	0,881	0,831

# Roknskapargreiningar



Januar

LÖGGILT GRANSKODANARVIRKI



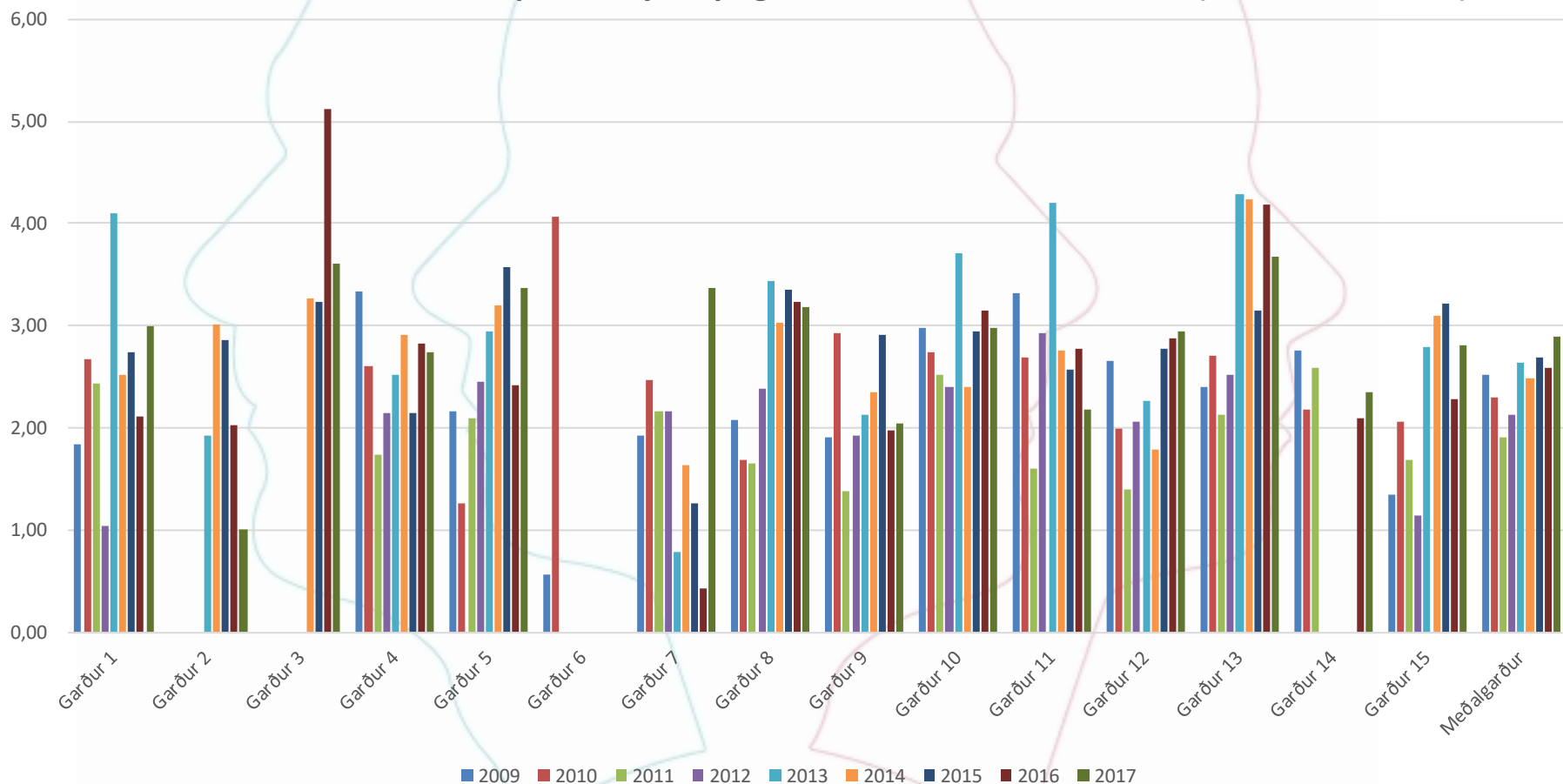
# Roknskapargreiningar



Januar

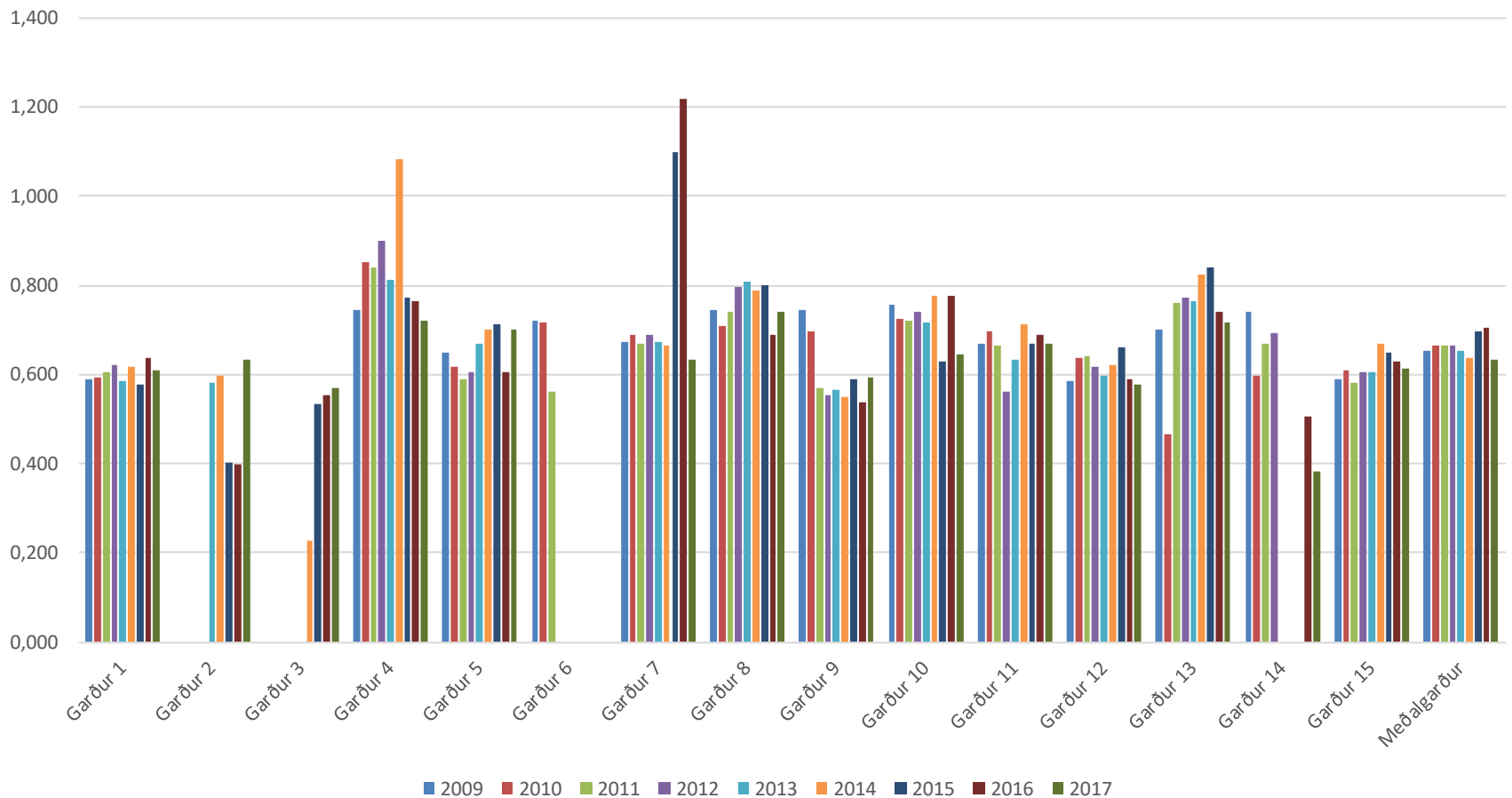
LÖGGILT GRANNSKODANARVIRKI

Bruttoúrslit pr. litur mjólk fyri garðarnar í árunum 2009 - 2017 (2009/10 - 2017/18)



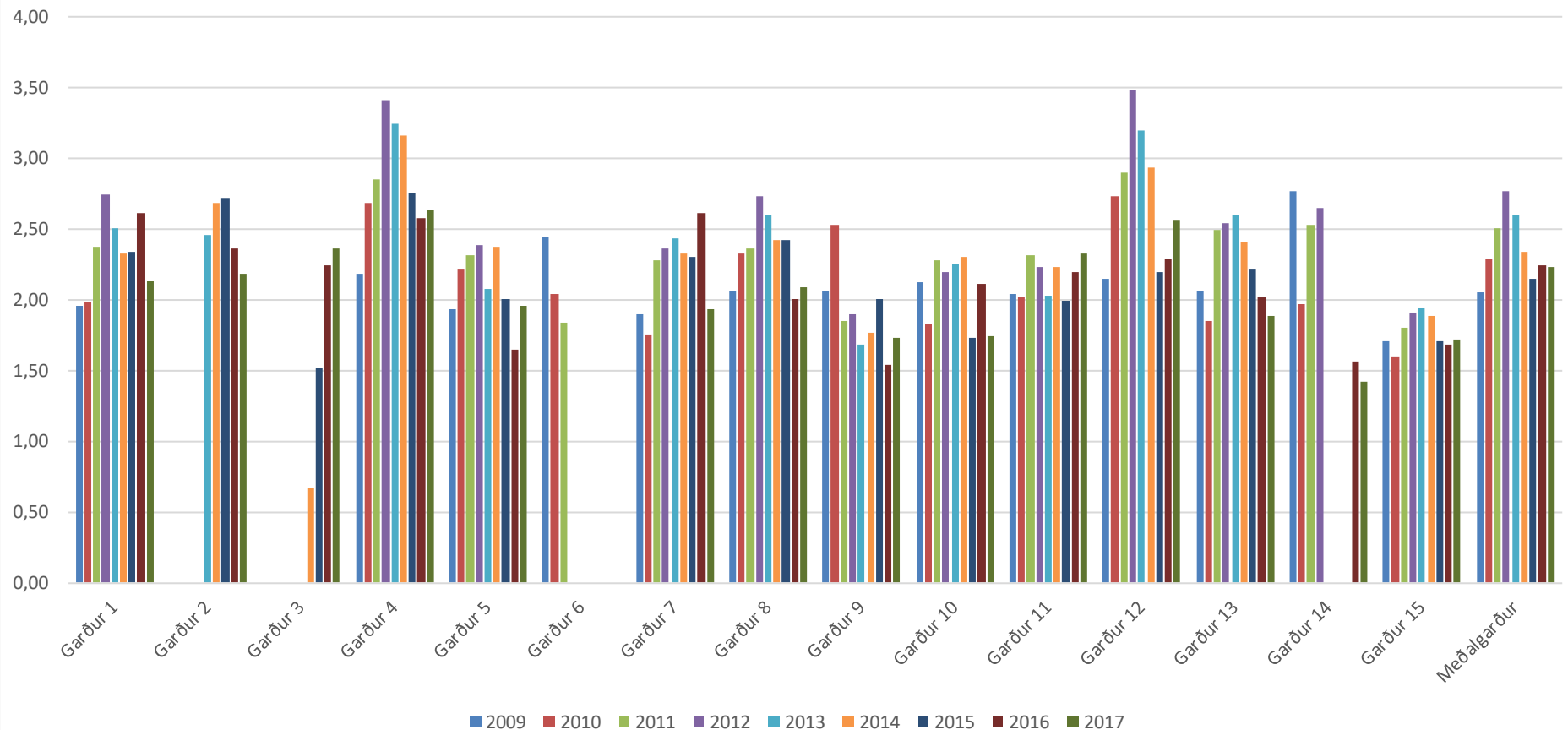
# Roknskapargreiningar

Fóðurnýtsla: kg kraftfóður v.m. pr. litur mjólk



# Roknskapargreiningar

Fóðurnýtsla: keypt kraftfóður og stráfóður í kr. pr.litur mjólk



# Roknskapargreiningar

Vit gjørdur nakrar roknskapargreiningar í árunum 1987 – 1991 fyri raksturin hjá nøkrum mjólkarbøndum fyri rakstrarroknskapirnar 1986 – 1990.

Hesi tøluni eru tikin við sum samanbering við hagtøl fyri tíðarskeiðið 2009 – 2017.

Tá tað er so stórir tíðarmunur millum hesi rakstrartøluni, er tað trupult at sambera tey. Tí eru øll tøluni prístalsviðgjørd fram til 2017, so tey kunnu samanberast.



# Roknskapargreiningar

Pr.litur pr. garð - bert fyri mjólkín (íkkí seyður o.a.)

	1986	1987	1988	1989	1990	2009	2010	2011	2012	2013	2014	2015	2016	2017
						2009/10	2010/11	2011/12	2012/13	2013/14	2014/15	2015/16	2016/17	2017/18
Inntøkur, mjólkjarframleiðsla	5,46	5,66	5,83	5,97	6,06	6,71	6,72	6,67	7,06	7,49	7,26	7,36	7,13	7,30
Inntøkur, neytahald	0,42	0,37	0,55	0,53	0,45	0,22	0,14	0,20	0,24	0,32	0,19	0,12	0,11	0,16
<b>Inntøkur tilsamans</b>	5,88	6,03	6,38	6,50	6,51	6,93	6,86	6,87	7,30	7,81	7,45	7,48	7,24	7,46
<b>Rakstrarkostnaður</b>														
Fóðurkostnaður, mjólkjarframleiðsla	-2,11	-1,88	-1,94	-2,12	-2,29	-2,25	-2,40	-2,69	-3,00	-2,87	-2,60	-2,58	-2,47	-2,41
Útreiðslur, neytahald	-0,03	-0,04	-0,05	-0,05	-0,05	-0,05	-0,04	-0,05	-0,08	-0,09	-0,08	-0,07	-0,08	-0,08
Viðseting, heilivágur og røkt	-0,15	-0,17	-0,15	-0,21	-0,18	-0,22	-0,20	-0,20	-0,23	-0,22	-0,21	-0,20	-0,18	-0,15
Mjólkarskipan	-0,08	-0,11	-0,08	-0,05	-0,04	-0,12	-0,10	-0,15	-0,12	-0,13	-0,13	-0,14	-0,16	-0,21
Fjós	-0,44	-0,53	-0,55	-0,56	-0,45	-0,49	-0,62	-0,59	-0,70	-1,01	-0,88	-0,94	-0,93	-0,72
Slátturjörð - stráfóðurstuðul	-0,22	-0,20	-0,30	-0,23	-0,17	-0,45	-0,41	-0,40	-0,16	0,09	-0,10	0,04	0,05	-0,14
Maskinur og amboð	-0,58	-0,49	-0,53	-0,59	-0,53	-0,55	-0,48	-0,57	-0,58	-0,62	-0,59	-0,57	-0,57	-0,49
Fyrisitingarkostnaður	-0,23	-0,27	-0,31	-0,32	-0,41	-0,30	-0,32	-0,32	-0,29	-0,33	-0,38	-0,33	-0,31	-0,37
<b>Rakstrarkostnaður tilsamans</b>	-3,84	-3,69	-3,91	-4,13	-4,12	-4,42	-4,56	-4,96	-5,17	-5,18	-4,97	-4,80	-4,65	-4,56
<b>Úrslit frá mjólkini</b>	2,04	2,34	2,47	2,37	2,39	2,51	2,30	1,90	2,13	2,64	2,49	2,68	2,59	2,90

# Roknskapargreiningar

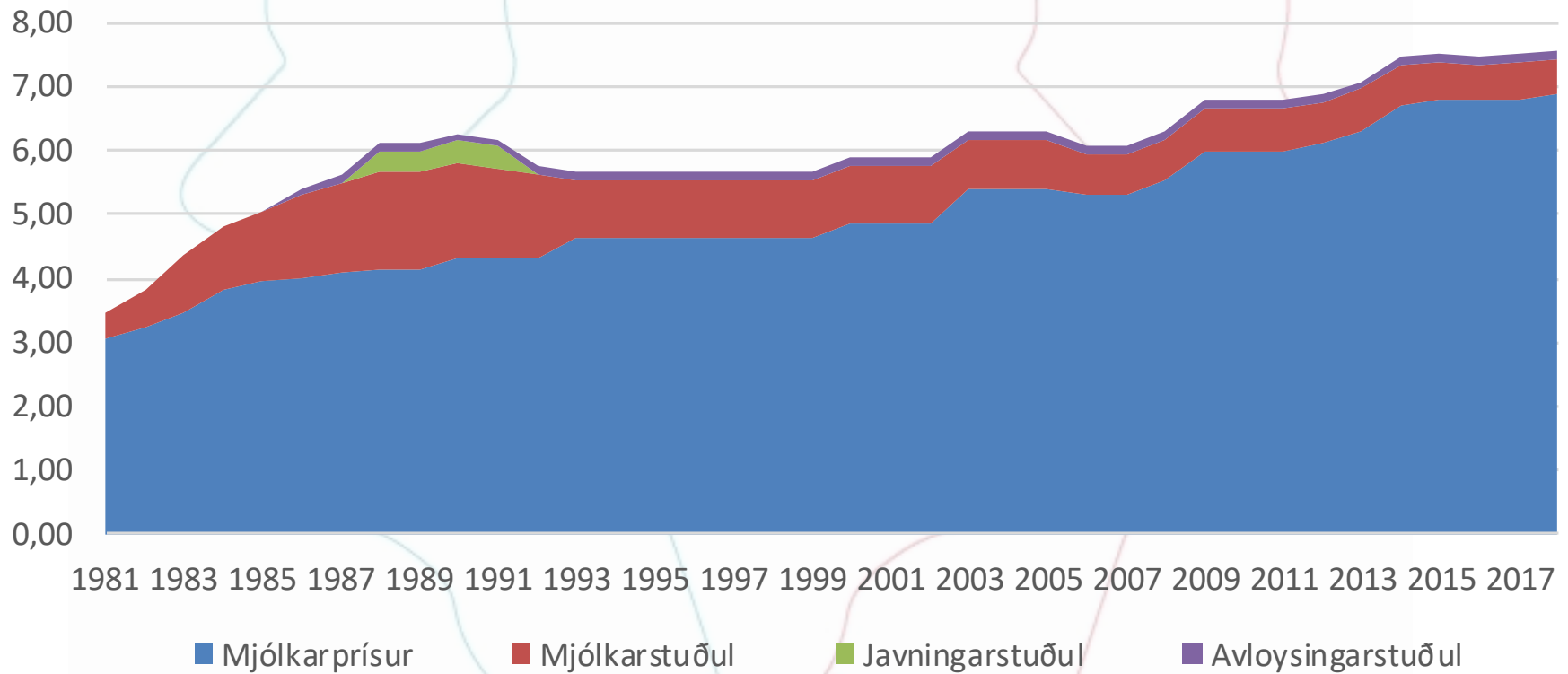
## Pr.litur pr. garð - bert fyri mjólkini (ikki seyður o.a.)

	1986	1987	1988	1989	1990	2009	2010	2011	2012	2013	2014	2015	2016	2017
						2009/10	2010/11	2011/12	2012/13	2013/14	2014/15	2015/16	2016/17	2017/18
Inntøkur tilsamans	5,88	6,03	6,38	6,50	6,51	6,93	6,86	6,87	7,30	7,81	7,45	7,48	7,24	7,46
Rakstrarkostnaður tilsamans	-3,84	-3,69	-3,91	-4,13	-4,12	-4,42	-4,56	-4,96	-5,17	-5,18	-4,97	-4,80	-4,65	-4,56
<b>Úrslit frá mjólkini</b>	<b>2,04</b>	<b>2,34</b>	<b>2,47</b>	<b>2,37</b>	<b>2,39</b>	<b>2,51</b>	<b>2,30</b>	<b>1,90</b>	<b>2,13</b>	<b>2,64</b>	<b>2,49</b>	<b>2,68</b>	<b>2,59</b>	<b>2,90</b>

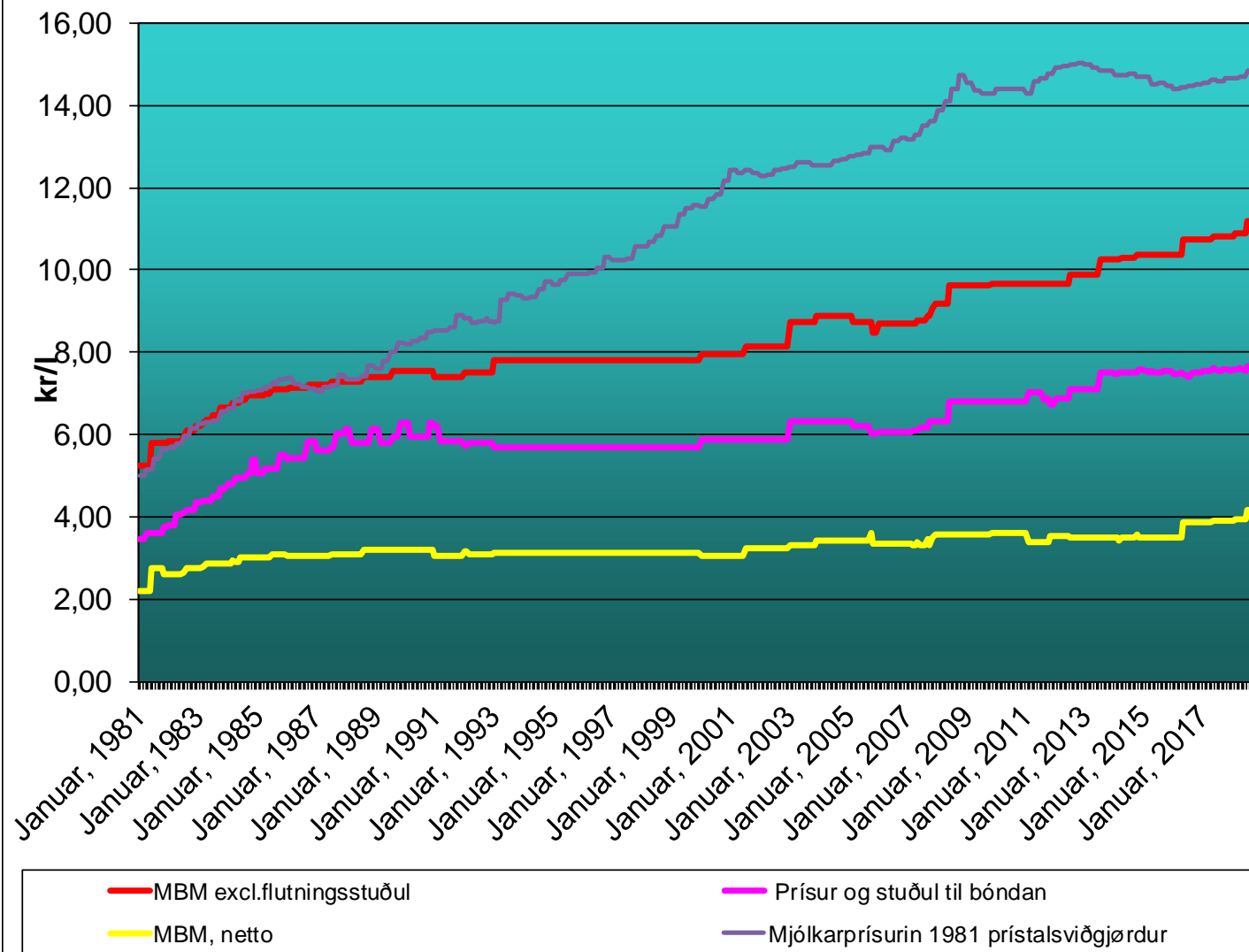
## Pr.litur pr. garð - bert fyri mjólkini (ikki seyður o.a.) - Prístalsviðgjørd til 2017-prísir

	1986	1987	1988	1989	1990	2009	2010	2011	2012	2013	2014	2015	2016	2017
						2009/10	2010/11	2011/12	2012/13	2013/14	2014/15	2015/16	2016/17	2017/18
Inntøkur tilsamans	12,00	12,23	12,53	11,86	11,40	7,08	6,96	6,84	7,09	7,68	7,37	7,54	7,30	7,46
Rakstrarkostnaður tilsamans	-7,83	-7,48	-7,68	-7,53	-7,21	-4,52	-4,62	-4,94	-5,02	-5,09	-4,91	-4,83	-4,69	-4,56
<b>Úrslit frá mjólkini</b>	<b>4,16</b>	<b>4,74</b>	<b>4,85</b>	<b>4,32</b>	<b>4,19</b>	<b>2,57</b>	<b>2,33</b>	<b>1,89</b>	<b>2,07</b>	<b>2,59</b>	<b>2,46</b>	<b>2,70</b>	<b>2,61</b>	<b>2,90</b>

## Samlaði avrokningarprísur til bónda tann 1. januar



## Inntøka hjá MBM, prísur til bóndan og netto til MBM, samanborið við prístalsgongdini





# Januar

LØGGILT GRANNSKOÐANARVIRKI