



Januar

LØGGILT GRANSKODANARVIRKI

Roknskapargreining fyri 11 - 14 mjólkarbøndur
fyri árin 2009 – 2016
(2009/2010 – 2016/2017)

og aðrar upplýsingar

Roknskapargreiningar

Greiningin er skipað á henda hátt:

1. Roknskapargreining fyri 11 – 14 mjólkarbøndur eftir innanhýsis roknskapunum (skattaroknskapunum)
 - a. Raksturin tilsamans
 - b. Meðalgarðurin
 - c. Rakstrarúrslitið fyri mjólkargeiran
 - i. Tilsamans fyri 11 – 14 garðar
 - ii. Meðalgarðurin
 - iii. Í meðal pr. litur mjólk
 - d. Ymisk hagtøl
2. Prísgongdin á mjólkprísunum til bónda og til krambúð frá 1/1-1981
3. Endi

Roknskapargreiningar

Eftirfylgjandi greiningar eru fyri 11 – 14 mjólkarbøndur eftir innanhýsis roknskapunum fyri árin 2009 – 2016 og 2009/10 – 2016/17

Fyri ikki at ganga nøkrum ov nær, verða bert upplýsingar um samlaðu roknskapirnar og meðalroknskapirnar vístar her.

Innvigingarnar hjá hesum 11 – 14 gørðunum hava verið hesar:

Garðar við í greiningini	13	13	12	11	12	13	13	14
	2009	2010	2011	2012	2013	2014	2015	2016
	(2009/10)	(2010/11)	(2011/12)	(2012/13)	(2013/14)	(2014/15)	(2015/16)	(2016/17)
Litrar tilsamans	3.386.140	3.543.561	3.702.115	2.959.349	3.446.868	4.282.433	4.321.522	4.531.840
Tilsamans innvigað tilMBM	7.183.675	7.102.912	7.393.296	6.729.454	6.496.033	7.104.008	7.441.737	7.743.930
Lutfalsligur partur	47,1%	49,9%	50,1%	44,0%	53,1%	60,3%	58,1%	58,5%

Roknskapargreiningar



Januar

LÖGGILT GRANNSKODANARVIKRI

Garðar	Tilsamans fyri allar garðarnar							
	13	13	12	11	12	13	13	14
	2009 (2009/10)	2010 (2010/11)	2011 (2011/12)	2012 (2012/13)	2013 (2013/14)	2014 (2014/15)	2015 (2015/16)	2016 (2016/17)
Inntøkur, mjólkarframleiðsla	22.714.009	23.821.886	24.675.025	20.891.221	25.825.683	31.084.366	31.817.206	32.311.460
Stráfóðurstuðul	468.696	577.813	442.739	1.208.913	2.986.004	2.633.987	3.384.672	3.566.259
Inntøkur, neytahald	759.393	490.056	750.068	706.660	1.110.874	826.553	510.588	518.806
Inntøkur, seyðahald	988.846	953.691	936.779	864.962	885.975	1.109.472	905.020	1.094.709
Aðrar inntøkur	276.172	244.994	196.336	528.491	1.064.389	550.678	916.184	2.065.159
Inntøkur tilsamans	25.207.115	26.088.440	27.000.948	24.200.247	31.872.925	36.205.056	37.533.670	39.556.392
Rakstrarkostnaður								
Fóðurkostnaður, mjólkarframleiðsla	-7.606.935	-8.491.053	-9.972.916	-8.885.976	-9.909.061	-11.149.041	-11.164.831	-11.193.201
Útreiðslur, neytahald	-158.672	-146.469	-176.400	-245.776	-297.597	-349.142	-323.216	-379.468
Viðseting, heilivágur og røkt	-730.980	-705.422	-731.825	-674.281	-747.086	-887.475	-845.759	-796.734
Mjólkarskipan	-413.000	-340.633	-564.041	-369.768	-450.178	-548.648	-608.399	-734.951
Fjós	-1.674.254	-2.197.254	-2.173.164	-2.082.907	-3.481.193	-3.775.537	-4.081.373	-4.200.225
Slátturjörð	-1.989.961	-2.036.718	-1.909.520	-1.688.191	-2.680.374	-3.042.742	-3.213.722	-3.329.333
Maskinur og amboð	-1.856.877	-1.690.570	-2.125.132	-1.711.268	-2.144.901	-2.523.063	-2.460.901	-2.580.944
Útreiðslur, seyðahald	-218.124	-206.511	-246.224	-162.050	-174.682	-341.957	-231.881	-340.301
Fyrisitingarkostnaður	-1.003.666	-1.126.608	-1.170.465	-845.257	-1.120.302	-1.625.671	-1.420.399	-1.425.945
Festileiga	-806.352	-788.901	-966.142	-686.475	-667.692	-744.160	-745.525	-846.030
Rakstrarkostnaður tilsamans	-16.458.821	-17.730.139	-20.035.830	-17.351.950	-21.673.066	-24.987.437	-25.096.005	-25.827.133
Bruttoúrslit	8.748.294	8.358.301	6.965.117	6.848.298	10.199.859	11.217.619	12.437.665	13.729.259

Roknskapargreiningar

Garðar	Tilsamans fyri allar garðarnar							
	13 2009 (2009/10)	13 2010 (2010/11)	12 2011 (2011/12)	11 2012 (2012/13)	12 2013 (2013/14)	13 2014 (2014/15)	13 2015 (2015/16)	14 2016 (2016/17)
Bruttoúrslit	8.748.294	8.358.301	6.965.117	6.848.298	10.199.859	11.217.619	12.437.665	13.729.259
Lønir og starvsfólkakostnaður	-2.511.783	-2.514.151	-2.874.670	-2.255.830	-2.666.948	-3.772.527	-4.245.842	-4.125.671
Avskrivningar	-1.893.671	-2.002.315	-2.081.679	-2.007.902	-5.227.304	-4.587.779	-4.578.904	-5.236.662
Rakstrarúrslit	4.342.840	3.841.835	2.008.769	2.584.566	2.305.607	2.857.313	3.612.919	4.366.926
Fígjarinntøkur	56.742	64.966	42.371	20.801	12.487	10.761	6.606	20.587
Fígjarkostnaður	-2.527.324	-2.684.524	-2.204.843	-1.152.792	-1.489.299	-1.397.543	-1.285.066	-1.118.344
Úrslit áðrenn skatt	1.872.257	1.222.277	-153.703	1.452.575	828.795	1.470.531	2.334.459	3.269.170
Skattur	-165.396	-469.457	-109.764	-181.350	-121.493	-483.770	-393.335	-590.053
Ársúrslit	1.706.861	752.821	-263.467	1.271.225	707.302	986.761	1.941.124	2.679.117

Roknskapargreiningar

Hvussu sær roknskapurin hjá meðalgarðinum út?

Meðalgarðurin av hesum 11 - 14 gørðunum hevur hesi árinu innvigað:

	2009 (2009/10)	2010 (2010/11)	2011 (2011/12)	2012 (2012/13)	2013 (2013/14)	2014 (2014/15)	2015 (2015/16)	2016 (2016/17)
Litrar í meðal fyri garðarnar	307.831	322.142	336.556	269.032	313.352	389.312	392.866	411.985
Tilsamans innvegað tilMBM	7.183.675	7.102.912	7.393.296	6.729.454	6.496.033	7.104.008	7.441.737	7.743.930
Lutfalsligur partur	4,3%	4,5%	4,6%	4,0%	4,8%	5,5%	5,3%	5,3%

Meðalgarðurin í Føroyum hevur innvigað:

	2009 (2009/10)	2010 (2010/11)	2011 (2011/12)	2012 (2012/13)	2013 (2013/14)	2014 (2014/15)	2015 (2015/16)	2016 (2016/17)
Meðal fyri allar limirnar í MBM	231.731	236.764	254.941	217.079	216.534	253.715	286.221	297.843
	3,2%	3,3%	3,4%	3,2%	3,3%	3,6%	3,8%	3,8%

Roknskapargreiningar



Januar

LÖGGILT GRANNSKODANARVIRKI

Garðar	Í meðal fyri garðarnar							
	13 2009 (2009/10)	13 2010 (2010/11)	12 2011 (2011/12)	11 2012 (2012/13)	12 2013 (2013/14)	13 2014 (2014/15)	13 2015 (2015/16)	14 2016 (2016/17)
Inntøkur, mjólkarframleiðsla	1.747.231	1.832.453	2.056.252	1.899.202	2.152.140	2.391.105	2.447.477	2.307.961
Stráfóðurstuðul	36.054	44.447	36.895	109.901	248.834	202.614	260.359	254.733
Inntøkur, neytahald	58.415	37.697	62.506	64.242	92.573	63.581	39.276	37.058
Inntøkur, seyðahald	76.065	73.361	78.065	78.633	73.831	85.344	69.617	78.193
Aðrar inntøkur	21.244	18.846	16.361	48.045	88.699	42.360	70.476	147.511
Inntøkur tilsamans	1.939.009	2.006.803	2.250.079	2.200.022	2.656.077	2.785.004	2.887.205	2.825.457
Rakstrarkostnaður								
Fóðurkostnaður, mjólkarframleiðsla	-585.149	-653.158	-831.076	-807.816	-825.755	-857.619	-858.833	-799.514
Útreiðslur, neytahald	-12.206	-11.267	-14.700	-22.343	-24.800	-26.857	-24.863	-27.105
Viðseting, heilivágur og røkt	-56.229	-54.263	-60.985	-61.298	-62.257	-68.267	-65.058	-56.910
Mjólkarskipan	-31.769	-26.203	-47.003	-33.615	-37.515	-42.204	-46.800	-52.497
Fjós	-128.789	-169.020	-181.097	-189.355	-290.099	-290.426	-313.952	-300.016
Slátturjörð	-153.074	-156.671	-159.127	-153.472	-223.365	-234.057	-247.209	-237.810
Maskinur og amboð	-142.837	-130.044	-177.094	-155.570	-178.742	-194.082	-189.300	-184.353
Útreiðslur, seyðahald	-16.779	-15.885	-20.519	-14.732	-14.557	-26.304	-17.837	-24.307
Fyrisitingarkostnaður	-77.205	-86.662	-97.539	-76.842	-93.359	-125.052	-109.261	-101.853
Festileiga	-62.027	-60.685	-80.512	-62.407	-55.641	-57.243	-57.348	-60.431
Rakstrarkostnaður tilsamans	-1.266.063	-1.363.857	-1.669.653	-1.577.450	-1.806.089	-1.922.111	-1.930.462	-1.844.795
Bruttoúrslit	672.946	642.946	580.426	622.573	849.988	862.894	956.743	980.661

Roknskapargreiningar

Í meðal fyri garðarnar

Garðar	13 2009 (2009/10)	13 2010 (2010/11)	12 2011 (2011/12)	11 2012 (2012/13)	12 2013 (2013/14)	13 2014 (2014/15)	13 2015 (2015/16)	14 2016 (2016/17)
Bruttoúrslit	672.946	642.946	580.426	622.573	849.988	862.894	956.743	980.661
Lønir og starvsfólkakostnaður	-193.214	-193.396	-239.556	-205.075	-222.246	-290.194	-326.603	-294.691
Avskrivningar	-145.667	-154.024	-173.473	-182.537	-435.609	-352.906	-352.223	-374.047
Rakstrarúrslit	334.065	295.526	167.397	234.961	192.134	219.793	277.917	311.923
Fíggjarinntøkur	4.365	4.997	3.531	1.891	1.041	828	508	1.471
Fíggjarkostnaður	-194.410	-206.502	-183.737	-104.799	-124.108	-107.503	-98.851	-79.882
Úrslit áðrenn skatt	144.020	94.021	-12.809	132.052	69.066	113.118	179.574	233.512
Skattur	-12.723	-36.112	-9.147	-16.486	-10.124	-37.213	-30.257	-42.147
Ársúrslit	131.297	57.909	-21.956	115.566	58.942	75.905	149.317	191.365

Roknskapargreiningar

Tað sum móguliga er meiri áhugavert, er at hyggja nærri at tí partinum av roknskapinum, sum hevur við sjálva mjólkjarframleiðsluna at gera.

Í eftirfylgjandi uppgerður er hesir roknskaparpostarnir tiknir burturúr:

- Seyðir – bæði inntøkur og kostnaðir
- Onnur framleiðsla og aðrar inntøkur
- Fíggjarkostnaður
- Avskrivningar
- Lønir

Uppgerðirnar vísa sostatt, hvussu nógv mjólkjarframleiðslan gevur til fíggjarkostnaðin (rentur og avdráttir) og lön.

Roknskapargreiningar

	Tilsamans fyr mjólkarbændur - bert fyr mjólkinn (ikki seyður o.a.)							
	13	13	12	11	12	13	13	14
	2009	2010	2011	2012	2013	2014	2015	2016
	2009/2010	2010/2011	2011/2012	2012/2013	2013/2014	2014/2015	2015/2016	2016/2017
Garðar								
Inntøkur, mjólkframleiðsla	22.714.009	23.821.886	24.675.025	20.891.221	25.825.683	31.084.366	31.817.206	32.311.460
Inntøkur, neytahald	759.393	490.056	750.068	706.660	1.110.874	826.553	510.588	518.806
Inntøkur tilsamans	23.473.402	24.311.942	25.425.094	21.597.881	26.936.557	31.910.919	32.327.794	32.830.266
Rakstrarkostnaður								
Fóðurstofnaður, mjólkframleiðsla	-7.606.935	-8.491.053	-9.972.916	-8.885.976	-9.909.061	-11.149.041	-11.164.831	-11.193.201
Útreiðslur, neytahald	-158.672	-146.469	-176.400	-245.776	-297.597	-349.142	-323.216	-379.468
Viðseting, heilivágur og røkt	-730.980	-705.422	-731.825	-674.281	-747.086	-887.475	-845.759	-796.734
Mjólkarskipan	-413.000	-340.633	-564.041	-369.768	-450.178	-548.648	-608.399	-734.951
Fjós	-1.674.254	-2.197.254	-2.173.164	-2.082.907	-3.481.193	-3.775.537	-4.081.373	-4.200.225
Slátturjörð - stráfóðurstuðul	-1.521.265	-1.458.905	-1.466.782	-479.278	305.630	-408.755	170.950	236.926
Maskinur og amboð	-1.856.877	-1.690.570	-2.125.132	-1.711.268	-2.144.901	-2.523.063	-2.460.901	-2.580.944
Fyrisingarkostnaður	-1.003.666	-1.126.608	-1.170.465	-845.257	-1.120.302	-1.625.671	-1.420.399	-1.425.945
Rakstrarkostnaður tilsamans	-14.965.650	-16.156.913	-18.380.725	-15.294.511	-17.844.688	-21.267.332	-20.733.927	-21.074.542
Bruttoúrslit - mjólk	8.507.752	8.155.028	7.044.369	6.303.370	9.091.869	10.643.587	11.593.867	11.755.723

Roknskapargreiningar

	Tilsamans fyr mjólkarbændur - bert fyr mjólkinn (ikki seyður o.a.)							
	13	13	12	11	12	13	13	14
	2009	2010	2011	2012	2013	2014	2015	2016
	2009/2010	2010/2011	2011/2012	2012/2013	2013/2014	2014/2015	2015/2016	2016/2017
Garðar								
Festileiga	-806.352	-788.901	-966.142	-686.475	-667.692	-744.160	-745.525	-846.030
Avskrivningar	-1.893.671	-2.002.315	-2.081.679	-2.007.902	-5.227.304	-4.587.779	-4.578.904	-5.236.662
Fíggjarkostnaður	-2.470.582	-2.619.558	-2.162.472	-1.131.991	-1.476.812	-1.386.782	-1.278.460	-1.097.757
Lønir og starvsfólkakostnaður	-2.511.783	-2.514.151	-2.874.670	-2.255.830	-2.666.948	-3.772.527	-4.245.842	-4.125.671
Rakstrarúrslit frá mjólkinni	825.364	230.103	-1.040.594	221.172	-946.887	152.338	745.136	449.604
Seyður, netto	770.722	747.180	690.554	702.912	711.293	767.514	673.139	754.407
Aðrar inntøkur	276.172	244.994	196.336	528.491	1.064.389	550.678	916.184	2.065.159
Úrslit áðrenn skatt	1.872.257	1.222.277	-153.703	1.452.575	828.795	1.470.531	2.334.459	3.269.170
Skattur	-165.396	-469.457	-109.764	-181.350	-121.493	-483.770	-393.335	-590.053
Ársúrslit	1.706.861	752.821	-263.467	1.271.225	707.302	986.761	1.941.124	2.679.117

Roknskapargreiningar

	Í meðal pr. garð - bert fyri mjólkinn (ikki seyður o.a.)							
	13	13	12	11	12	13	13	14
	2009	2010	2011	2012	2013	2014	2015	2016
	2009/2010	2010/2011	2011/2012	2012/2013	2013/2014	2014/2015	2015/2016	2016/2017
Garðar								
Inntøkur, mjólkjarframleiðsla	1.747.231	1.832.453	2.056.252	1.899.202	2.152.140	2.391.105	2.447.477	2.307.961
Inntøkur, neytahald	58.415	37.697	62.506	64.242	92.573	63.581	39.276	37.058
Inntøkur tilsamans	1.805.646	1.870.149	2.118.758	1.963.444	2.244.713	2.454.686	2.486.753	2.345.019
Rakstrarkostnaður								
Fóðurkostnaður, mjólkjarframleiðsla	-585.149	-653.158	-831.076	-807.816	-825.755	-857.619	-858.833	-799.514
Útreiðslur, neytahald	-12.206	-11.267	-14.700	-22.343	-24.800	-26.857	-24.863	-27.105
Viðseting, heilivágur og røkt	-56.229	-54.263	-60.985	-61.298	-62.257	-68.267	-65.058	-56.910
Mjólkarskipan	-31.769	-26.203	-47.003	-33.615	-37.515	-42.204	-46.800	-52.497
Fjós	-128.789	-169.020	-181.097	-189.355	-290.099	-290.426	-313.952	-300.016
Slátturjörð - stráfóðurstuðul	-117.020	-112.223	-122.232	-43.571	25.469	-31.443	13.150	16.923
Maskinur og amboð	-142.837	-130.044	-177.094	-155.570	-178.742	-194.082	-189.300	-184.353
Fyrisingarkostnaður	-77.205	-86.662	-97.539	-76.842	-93.359	-125.052	-109.261	-101.853
Rakstrarkostnaður tilsamans	-1.151.204	-1.242.839	-1.531.727	-1.390.410	-1.487.057	-1.635.949	-1.594.917	-1.505.324
Bruttoúrslit - mjólk	654.442	627.310	587.031	573.034	757.656	818.737	891.836	839.695

Roknskapargreiningar

	Í meðal pr. garð - bert fyri mjólkini (ikki seyður o.a.)							
	13	13	12	11	12	13	13	14
	2009	2010	2011	2012	2013	2014	2015	2016
	2009/2010	2010/2011	2011/2012	2012/2013	2013/2014	2014/2015	2015/2016	2016/2017
Garðar								
Festileiga	-62.027	-60.685	-80.512	-62.407	-55.641	-57.243	-57.348	-60.431
Avskrivningar	-145.667	-154.024	-173.473	-182.537	-435.609	-352.906	-352.223	-374.047
Fíggjarkostnaður	-190.045	-201.504	-180.206	-102.908	-123.068	-106.676	-98.343	-78.411
Lønir og starvsfólkakostnaður	-193.214	-193.396	-239.556	-205.075	-222.246	-290.194	-326.603	-294.691
Rakstrarúrslit frá mjólkini	63.490	17.700	-86.716	20.107	-78.907	11.718	57.318	32.115
Seyður, netto	59.286	57.475	57.546	63.901	59.274	59.040	51.780	53.886
Aðrar inntøkur	21.244	18.846	16.361	48.045	88.699	42.360	70.476	147.511
Úrslit áðrenn skatt	144.020	94.021	-12.809	132.052	69.066	113.118	179.574	233.512
Skattur	-12.723	-36.112	-9.147	-16.486	-10.124	-37.213	-30.257	-42.147
Ársúrslit	131.297	57.909	-21.956	115.566	58.942	75.905	149.317	191.365

Roknskapargreiningar

	Pr. litur pr. garð - bert fyri mjólkín (ikki seyður o.a.)							
	13	13	12	11	12	13	13	14
	2009	2010	2011	2012	2013	2014	2015	2016
	2009/2010	2010/2011	2011/2012	2012/2013	2013/2014	2014/2015	2015/2016	2016/2017
Garðar								
Inntøkur, mjólkjarframleiðsla	6,71	6,72	6,67	7,06	7,49	7,26	7,36	7,13
Inntøkur, neytahald	0,22	0,14	0,20	0,24	0,32	0,19	0,12	0,11
Inntøkur tilsamans	6,93	6,86	6,87	7,30	7,81	7,45	7,48	7,24
Rakstrarkostnaður								
Fóðurkostnaður, mjólkjarframleiðsla	-2,25	-2,40	-2,69	-3,00	-2,87	-2,60	-2,58	-2,47
Útreiðslur, neytahald	-0,05	-0,04	-0,05	-0,08	-0,09	-0,08	-0,07	-0,08
Viðseting, heilivágur og røkt	-0,22	-0,20	-0,20	-0,23	-0,22	-0,21	-0,20	-0,18
Mjólkarskipan	-0,12	-0,10	-0,15	-0,12	-0,13	-0,13	-0,14	-0,16
Fjós	-0,49	-0,62	-0,59	-0,70	-1,01	-0,88	-0,94	-0,93
Slátturjærð - stráfóðurstuðul	-0,45	-0,41	-0,40	-0,16	0,09	-0,10	0,04	0,05
Maskinur og amboð	-0,55	-0,48	-0,57	-0,58	-0,62	-0,59	-0,57	-0,57
Fyrisingarkostnaður	-0,30	-0,32	-0,32	-0,29	-0,33	-0,38	-0,33	-0,31
Rakstrarkostnaður tilsamans	-4,42	-4,56	-4,96	-5,17	-5,18	-4,97	-4,80	-4,65
Bruttoúrslit - mjólk	2,51	2,30	1,90	2,13	2,64	2,49	2,68	2,59

Roknskapargreiningar

	Pr. litur pr. garð - bert fyri mjólkkin (ikki seyður o.a.)							
	13	13	12	11	12	13	13	14
	2009	2010	2011	2012	2013	2014	2015	2016
	2009/2010	2010/2011	2011/2012	2012/2013	2013/2014	2014/2015	2015/2016	2016/2017
Garðar								
Bruttoúrslit - mjólk	2,51	2,30	1,90	2,13	2,64	2,49	2,68	2,59
Festileiga	-0,24	-0,22	-0,26	-0,23	-0,19	-0,17	-0,17	-0,19
Avskrivningar	-0,56	-0,57	-0,56	-0,68	-1,52	-1,07	-1,06	-1,16
Fíggjarkostnaður	-0,73	-0,74	-0,58	-0,38	-0,43	-0,32	-0,30	-0,24
Lønir og starvsfólkakostnaður	-0,74	-0,71	-0,78	-0,76	-0,77	-0,88	-0,98	-0,91
Rakstrarúrslit frá mjólkini	0,24	0,06	-0,28	0,07	-0,27	0,04	0,17	0,10
Seyður, netto	0,23	0,21	0,19	0,24	0,21	0,18	0,16	0,17
Aðrar inntøkur	0,08	0,07	0,05	0,18	0,31	0,13	0,21	0,46
Úrslit áðrenn skatt	0,55	0,34	-0,04	0,49	0,24	0,34	0,54	0,72

Roknskapargreiningar

Av tí at bøurin ikki fylgir við mólarkvotunum, hava fleiri mjólkarbóndur verið noyddir at keypa bæði kraftfóður, ískoytisfóður og eisini stráfóður. Bóndur keypa eisini útlendskt fóður, at geva saman við egnum fóðri.

Nevnast skal, at stráfóðurnýtslan bert er viðvíkjandi keyptum fóðri. Vit hava ikki neyvar upplýsingar um, hvussu nógv neytini eta av egnum stráfóðri, og hvussu nógv tað kostar at fáa til vega.

Eftirfylgjandi eru nøkur tøl ið vísa, hvussu nógv hesir 11 – 14 mjólkarbóndurnir hava keypt.

Roknskapargreiningar

Keypt fóður tilsamans - bert fyri mjólkinn (ikki seyður o.a.)

Garðar	13 2009 2009/2010	13 2010 2010/2011	12 2011 2011/2012	11 2012 2012/2013	12 2013 2013/2014	13 2014 2014/2015	13 2015 2015/2016	14 2016 2016/2017
Keypt kraftfóður í kr.	6.155.075	6.876.906	7.507.845	6.203.594	6.858.478	7.799.844	7.545.517	7.678.799
Keypt kraftfóður í kg.	2.207.114	2.355.913	2.468.027	1.964.996	2.244.649	2.725.880	3.011.842	3.201.822
Keypt stráfóðurnýtsla í kr.	778.851	1.245.242	1.764.639	1.986.602	2.114.842	2.210.133	1.755.862	2.504.333
Keypt stráfóðurnýtsla í kg.	279.583	473.015	654.933	722.023	601.170	858.694	482.840	791.102
Keypt fóður í kr. tilsamans	6.933.927	8.122.148	9.272.484	8.190.196	8.973.320	10.009.978	9.301.379	10.188.955
Keypt fóður í kg. tilsamans	2.486.697	2.828.928	3.122.960	2.687.019	2.845.819	3.584.574	3.494.682	3.993.277
Meðalprísur pr. kg.	2009 2009/2010	2010 2010/2011	2011 2011/2012	2012 2012/2013	2013 2013/2014	2014 2014/2015	2015 2015/2016	2016 2016/2017
Kraftfóðurprísur pr. kg.	2,79	2,92	3,04	3,16	3,06	2,86	2,51	2,40
Stráfóðurprísur pr. kg.	2,79	2,63	2,69	2,75	3,52	2,57	3,64	3,17

Roknskapargreiningar

Keypt fóður í meðal pr. garð - bert fyri mjólkkin (ikki seyður o.a.)

Garðar	13	13	12	11	12	13	13	14
	2009	2010	2011	2012	2013	2014	2015	2016
	2009/2010	2010/2011	2011/2012	2012/2013	2013/2014	2014/2015	2015/2016	2016/2017
Keypt kraftfóður í kr.	559.552	625.173	682.531	563.963	623.498	709.077	685.956	698.073
Keypt kraftfóður í kg.	200.647	214.174	224.366	178.636	204.059	247.807	273.804	291.075
Keypt stráfóðurnýtsla í kr.	70.805	113.204	160.422	180.600	192.258	200.921	159.624	227.667
Keypt stráfóðurnýtsla í kg.	25.417	43.001	59.539	65.638	54.652	78.063	43.895	71.918
Keypt fóður í kr. tilsamans	630.357	738.377	842.953	744.563	815.756	909.998	845.580	926.269
Keypt fóður í kg. tilsamans	226.063	257.175	283.905	244.274	258.711	325.870	317.698	363.025

Roknskapargreiningar

Keypt fóður pr.litur pr. garð - bert fyri mjólkín (ikki seyður o.a.)

	13	13	12	11	12	13	13	14
	2009	2010	2011	2012	2013	2014	2015	2016
	2009/2010	2010/2011	2011/2012	2012/2013	2013/2014	2014/2015	2015/2016	2016/2017
Garðar								
Keypt kraftfóður í kr/l	1,82	1,94	2,03	2,10	1,99	1,82	1,75	1,69
Keypt kraftfóður í kg/l	0,652	0,665	0,667	0,664	0,651	0,637	0,697	0,707
Keypt stráfóðurnýtsla í kr/l	0,23	0,35	0,48	0,67	0,61	0,52	0,41	0,55
Keypt stráfóðurnýtsla í kg/l	0,083	0,133	0,177	0,244	0,174	0,201	0,112	0,175
Keypt fóður í kr/l tilsamans	2,05	2,29	2,50	2,77	2,60	2,34	2,15	2,25
Keypt fóður í kg/l tilsamans	0,734	0,798	0,844	0,908	0,826	0,837	0,809	0,881

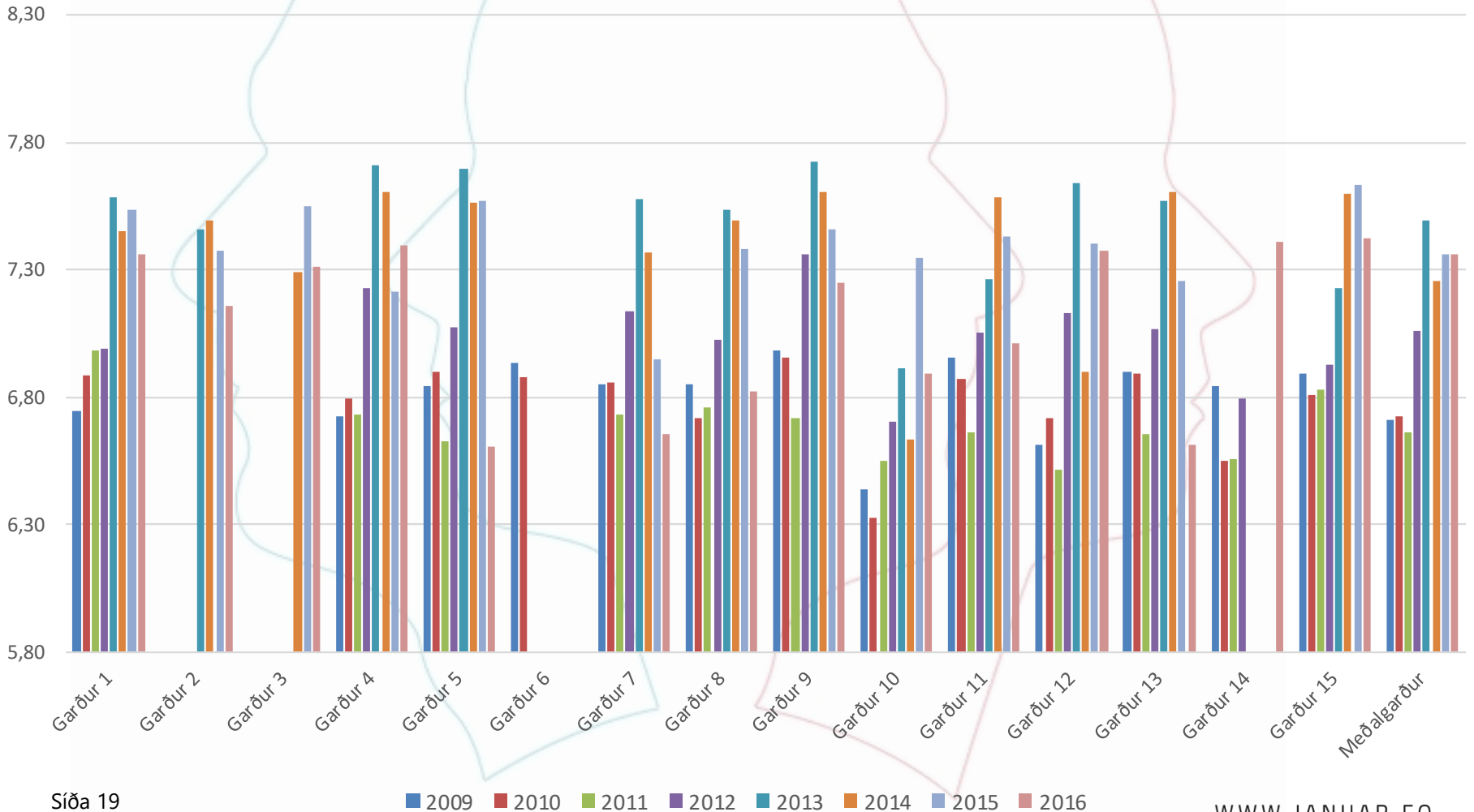
Roknskapargreiningar



Januar

LÖGGILT GRANNSKODANARVIRKI

Prísur pr. litur mjólk



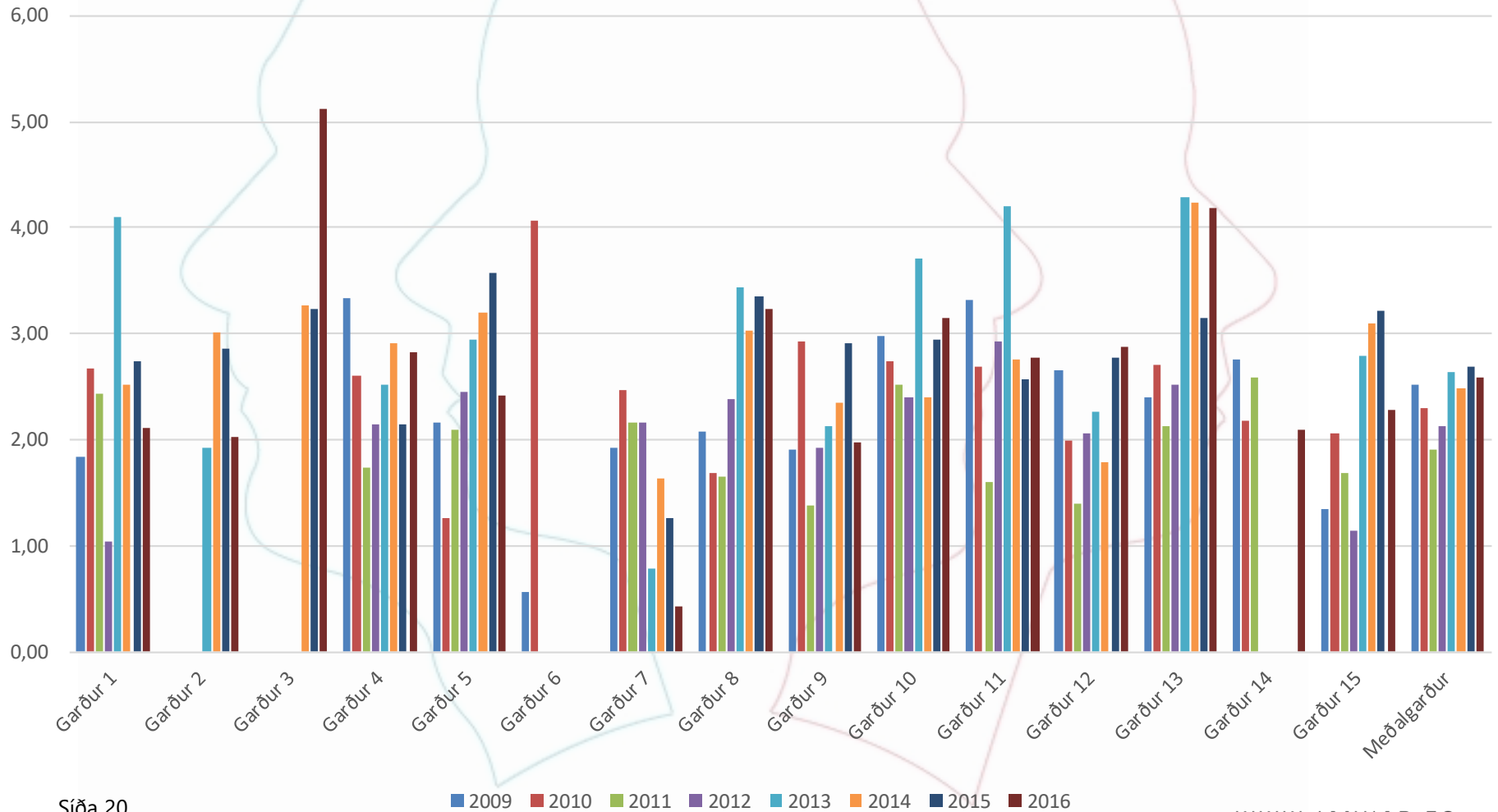
Roknskapargreiningar



Januar

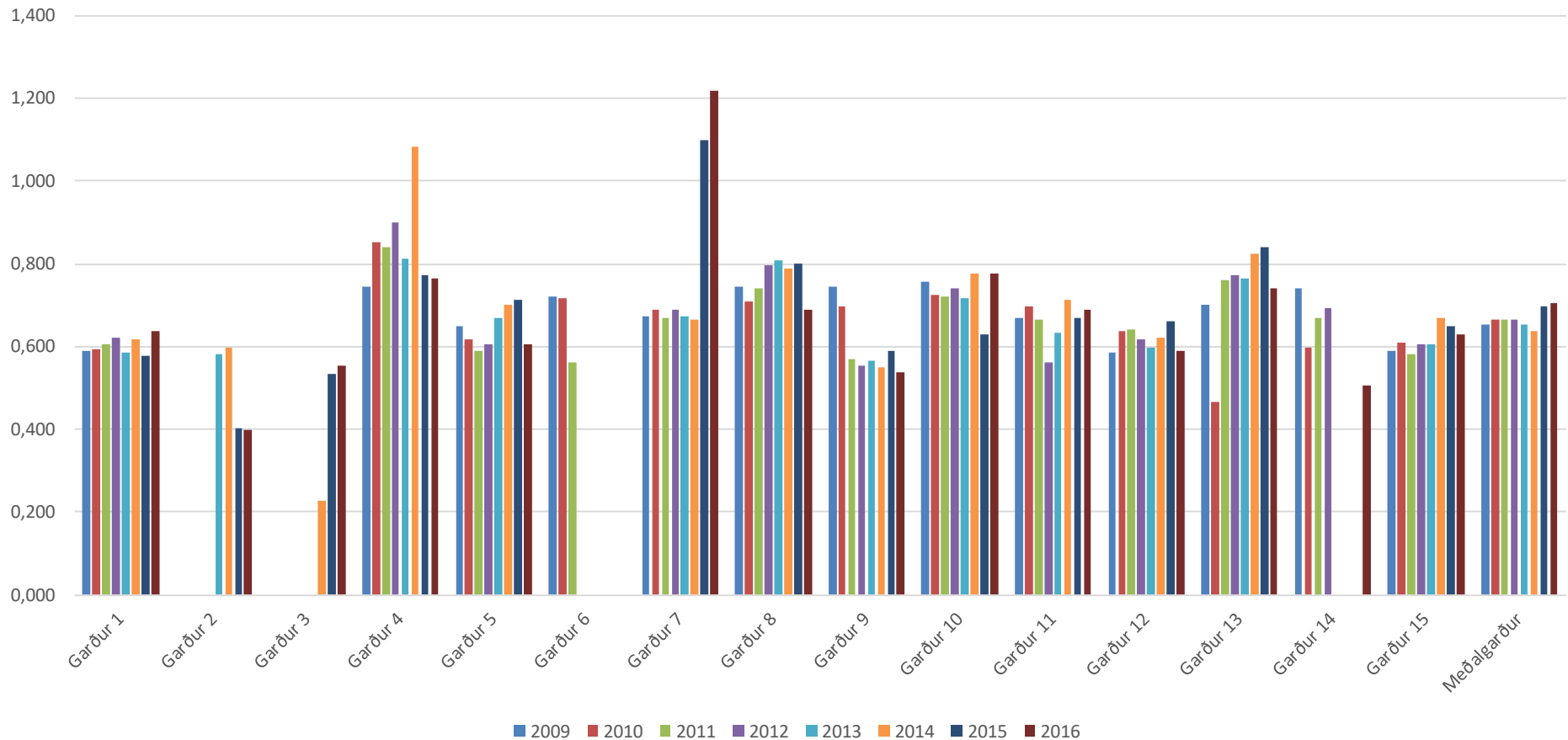
LÖGGILT GRANNSKODANARVIRKI

Bruttoúrlit pr. litur mjólk fyri garðarnar í árunum 2009 - 2016 (2009/10 - 2016/17)



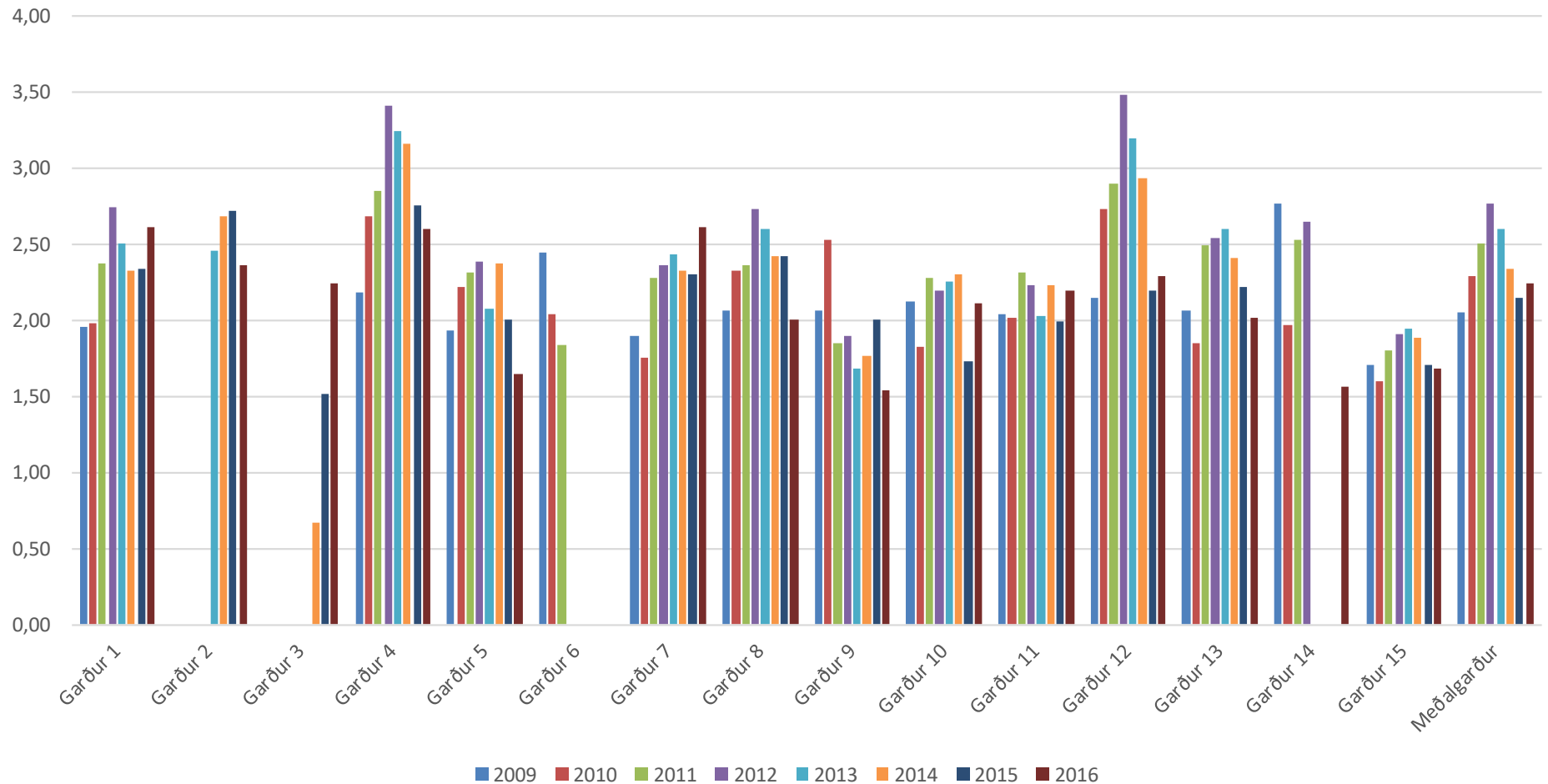
Roknskapargreiningar

Fóðurnýtsla: kg kraftfóður v.m. pr. litur mjólk



Roknskapargreiningar

Fóðurnýtsla: keypt kraftfóður og stráfóður í kr. pr.litur mjólk



Roknskapargreiningar

Vit gjørdu nakrar roknskapargreiningar í árunum 1987 – 1991 fyri raksturin hjá okkara kundum fyri rakstrarroknskapirnar 1986 – 1990.

Hesi tøluni eru tikin við sum samanbering við hagtøl fyri tíðarskeiðið 2009 – 2016.

Tá tað er so stórur tíðarmunur millum hesi rakstrartølini, er tað trupult at sambera tey. Tí eru øll tøluni prístalsviðgjørd fram til 2016, so tey kunnu samanberast.

Roknskapargreiningar

Pr.litur pr. garð - bert fyri mjólkkin (ikki seyður o.a.)

	1986	1987	1988	1989	1990	2009	2010	2011	2012	2013	2014	2015	2016
	2009/10	2010/11	2011/12	2012/13	2013/14	2014/15	2015/16	2016/17					
Inntøkur, mjólkjarframleiðsla	5,46	5,66	5,83	5,97	6,06	6,71	6,72	6,67	7,06	7,49	7,26	7,36	7,13
Inntøkur, neytahald	0,42	0,37	0,55	0,53	0,45	0,22	0,14	0,20	0,24	0,32	0,19	0,12	0,11
Inntøkur tilsamans	5,88	6,03	6,38	6,50	6,51	6,93	6,86	6,87	7,30	7,81	7,45	7,48	7,24
Rakstrarkostnaður													
Fóðurkostnaður, mjólkjarframleiðsla	-2,11	-1,88	-1,94	-2,12	-2,29	-2,25	-2,40	-2,69	-3,00	-2,87	-2,60	-2,58	-2,47
Útreiðslur, neytahald	-0,03	-0,04	-0,05	-0,05	-0,05	-0,05	-0,04	-0,05	-0,08	-0,09	-0,08	-0,07	-0,08
Viðseting, heilivágur og røkt	-0,15	-0,17	-0,15	-0,21	-0,18	-0,22	-0,20	-0,20	-0,23	-0,22	-0,21	-0,20	-0,18
Mjólkarskipan	-0,08	-0,11	-0,08	-0,05	-0,04	-0,12	-0,10	-0,15	-0,12	-0,13	-0,13	-0,14	-0,16
Fjós	-0,44	-0,53	-0,55	-0,56	-0,45	-0,49	-0,62	-0,59	-0,70	-1,01	-0,88	-0,94	-0,93
Slátturjærð - stráfóðurstuðul	-0,22	-0,20	-0,30	-0,23	-0,17	-0,45	-0,41	-0,40	-0,16	0,09	-0,10	0,04	0,05
Maskinur og amboð	-0,58	-0,49	-0,53	-0,59	-0,53	-0,55	-0,48	-0,57	-0,58	-0,62	-0,59	-0,57	-0,57
Fyrisingarkostnaður	-0,23	-0,27	-0,31	-0,32	-0,41	-0,30	-0,32	-0,32	-0,29	-0,33	-0,38	-0,33	-0,31
Rakstrarkostnaður tilsamans	-3,84	-3,69	-3,91	-4,13	-4,12	-4,42	-4,56	-4,96	-5,17	-5,18	-4,97	-4,80	-4,65
Úrslit frá mjólkini	2,04	2,34	2,47	2,37	2,39	2,51	2,30	1,90	2,13	2,64	2,49	2,68	2,59

Roknskapargreiningar

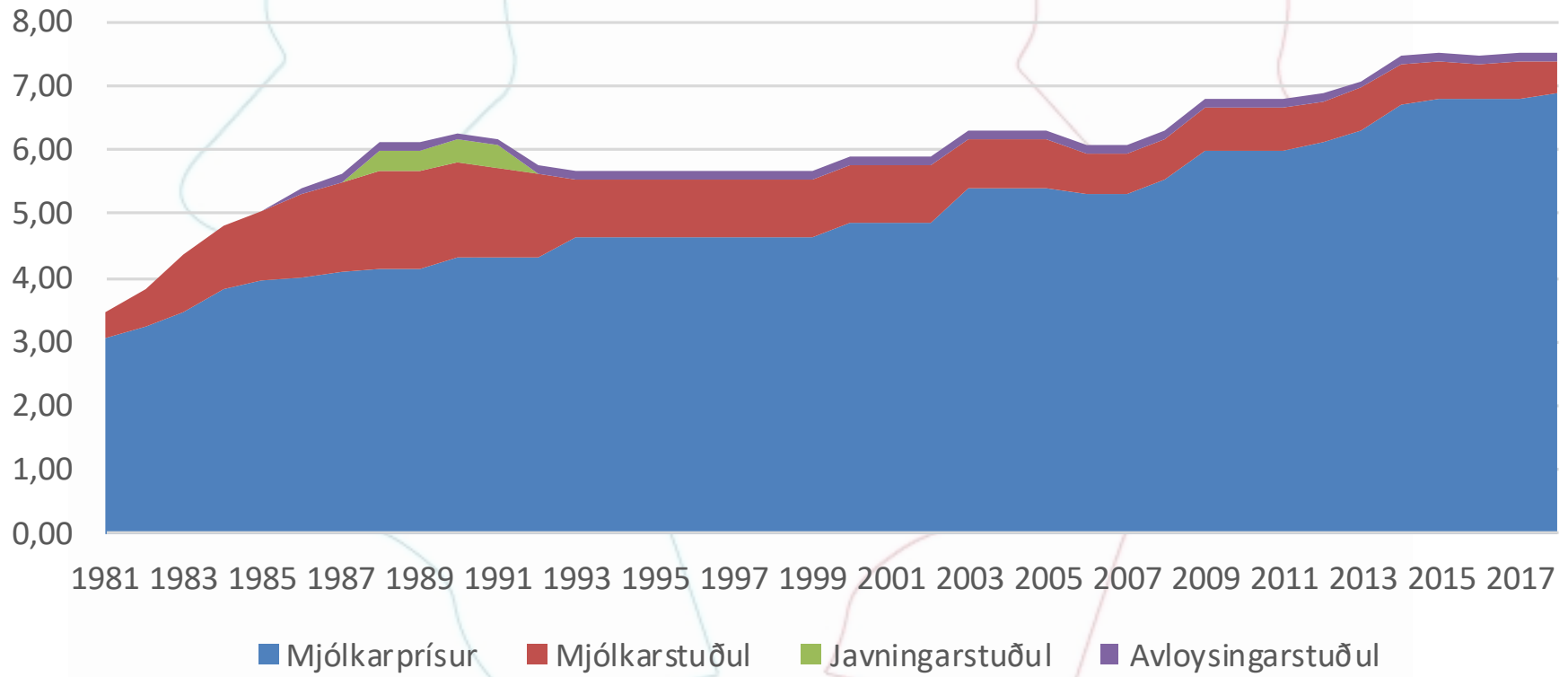
Pr.litur pr. garð - bert fyri mjólkini (ikki seyður o.a.)

	1986	1987	1988	1989	1990	2009	2010	2011	2012	2013	2014	2015	2016
	2009/10	2010/11	2011/12	2012/13	2013/14	2014/15	2015/16	2016/17					
Inntøkur tilsamans	5,88	6,03	6,38	6,50	6,51	6,93	6,86	6,87	7,30	7,81	7,45	7,48	7,24
Rakstrarkostnaður tilsamans	-3,84	-3,69	-3,91	-4,13	-4,12	-4,42	-4,56	-4,96	-5,17	-5,18	-4,97	-4,80	-4,65
Úrslit frá mjólkini	2,04	2,34	2,47	2,37	2,39	2,51	2,30	1,90	2,13	2,64	2,49	2,68	2,59

Pr.litur pr. garð - bert fyri mjólkini (ikki seyður o.a.) - Prístalsviðgjørd til 2016-prísir

	1986	1987	1988	1989	1990	2009	2010	2011	2012	2013	2014	2015	2016
	2009/10	2010/11	2011/12	2012/13	2013/14	2014/15	2015/16	2016/17					
Inntøkur tilsamans	11,85	12,08	12,38	11,71	11,26	7,00	6,87	6,76	7,01	7,59	7,38	7,45	7,24
Rakstrarkostnaður tilsamans	-7,74	-7,39	-7,59	-7,44	-7,13	-4,46	-4,57	-4,88	-4,96	-5,02	-4,92	-4,78	-4,65
Úrslit frá mjólkini	4,11	4,69	4,79	4,27	4,13	2,54	2,30	1,87	2,05	2,56	2,46	2,67	2,59

Samlaði avrokningarprísur til bónda tann 1. januar

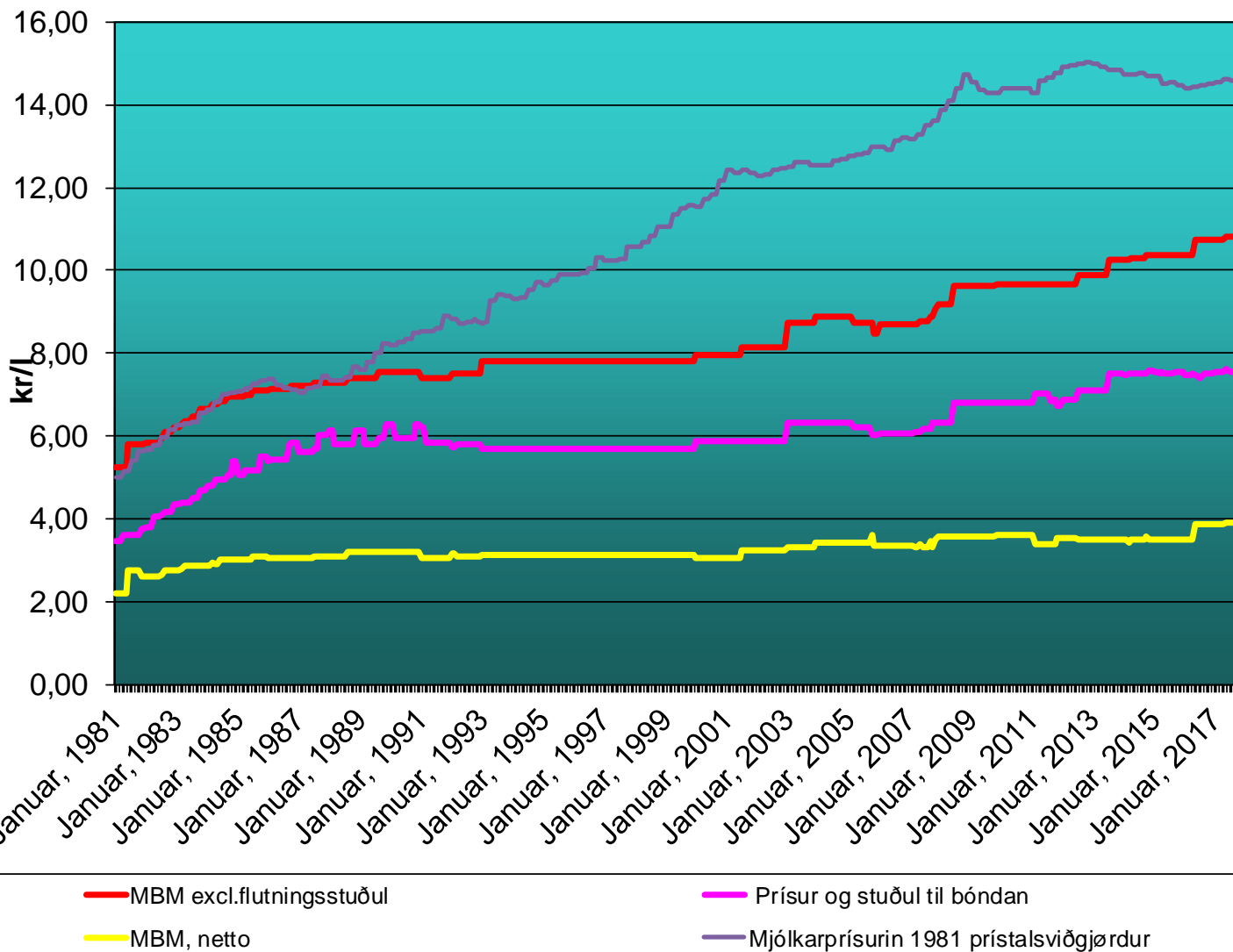




Januar

LÖGGILT GRANSKODANARVIRKI

Inntøka hjá MBM, prísur til bóndan og netto til MBM, samanborið við prístalsgongdini





Januar

LØGGILT GRANNSKOÐANARVIRKI